

AUORA

BY BINGHATTI



Binghatti is a renowned Emirati property brand in Dubai, United Arab Emirates. The brand stands as an emblem of excellence within the global real estate sector. Prominent for its distinguished portfolio comprising some of the world's most iconic architectural marvels, **Binghatti** caters to diverse market segments offering a spectrum ranging from accessible to ultra high-end projects. Its signature architectural ethos is a manifestation of the brand's unique design DNA meticulously woven into its expansive array of developments. With an astounding real estate portfolio boasting over 60 projects valued at an excess of AED 35 billion, **Binghatti** commands a notable position as one of the UAE's foremost privately held developers. The company successfully delivered 25,000 units prior to 2024 further solidifying its stature in Dubai's dynamic real estate landscape. Distinguished for its pioneering approach, Binghatti has formed unprecedented collaborations with prestigious luxury brands such as BUGATTI, Mercedes-Benz, and Jacob&Co. to craft unique branded real estate ventures - a distinction unmatched on a global scale.

A SPIRITED SENSE
of WONDER



THE PERFECT SETTING

In the heart of a vibrant and ever-evolving cityscape, a masterful creation finds its perfect setting. Much like the city itself, this creation is designed to captivate and inspire.

ILLUMINATING THE CITY'S
DYNAMIC NATURE



A HOME WHERE
LIFE BEGINS ANEW





01

ABOUT THE PROJECT

02

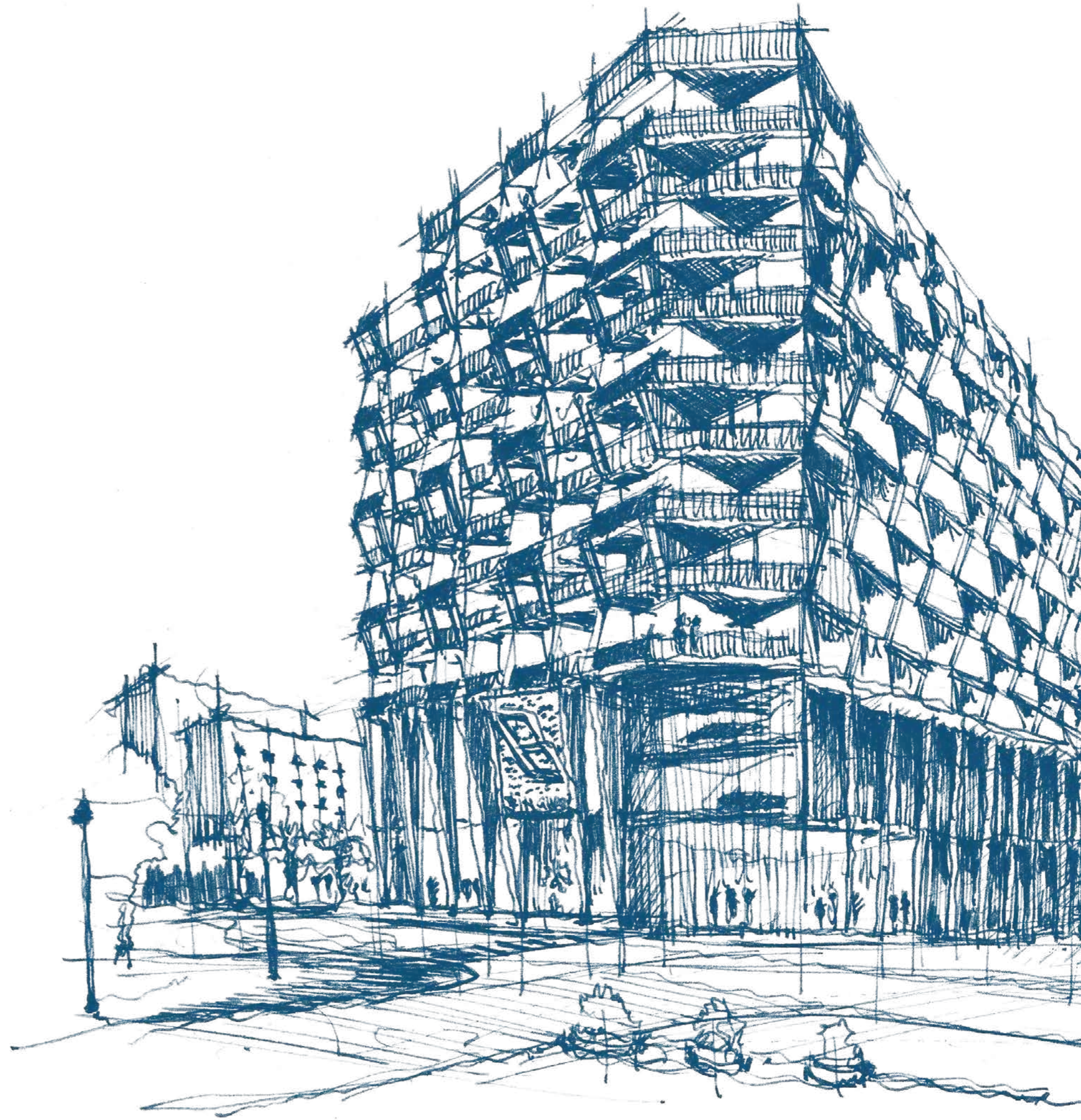
DESIGN DETAILS

03

FLOOR PLANS

THE RISE OF AURORA

Aurora by Binghatti emerges from a fertile ground of ingenuity inspired by the brand's vanguard spirit. Through its presence, this creation cultivates a deeper appreciation for groundbreaking architecture and boundless potential that a dynamic cosmopolitan setting offers.



A BECKONING *to*
SEEK AND IMMERSE





BURJ
AL ARAB

AL KHAIL ROAD

E311 SHEIKH
MOHAMMAD BIN
ZAYED ROAD

DOWNTOWN
DUBAI

AURORA
BY BINGHATTI

01

ABOUT THE PROJECT



A VISUAL SYMPHONY
OF PRECISION & FLAIR





PROJECT FACTS

- **PROPERTY TYPE**
RESIDENTIAL
- **PLOT AREA**
7152.00 SQM./ 76983.41 SQFT
- **DESCRIPTION**
B + G + 5 RESIDENTIAL FLOORS + ROOF
- **NUMBER OF UNITS**
STUDIO APARTMENT - 92
1 BEDROOM APARTMENT - 163
2 BEDROOM APARTMENT - 20
- **TOTAL UNITS**
RESIDENTIAL UNITS - 275

JUMEIRAH VILLAGE CIRCLE

MALL

- 1. Circle Mall

SUPERMARKET

- 1. Spinneys
- 2. Grandiose
- 3. Choithrams
- 4. Nesto Hypermarket
- 5. Viva Supermarket

SCHOOL

- 1. JSS International School
- 2. Kids World Nursery
- 3. Ladybird Nursery

HOSPITAL/CLINIC

- 1. Aster Medical Clinic
- 2. Life Medical Center
- 3. Magnum Family Medical Center
- 4. Dr. Joy Dental Clinic

PARK

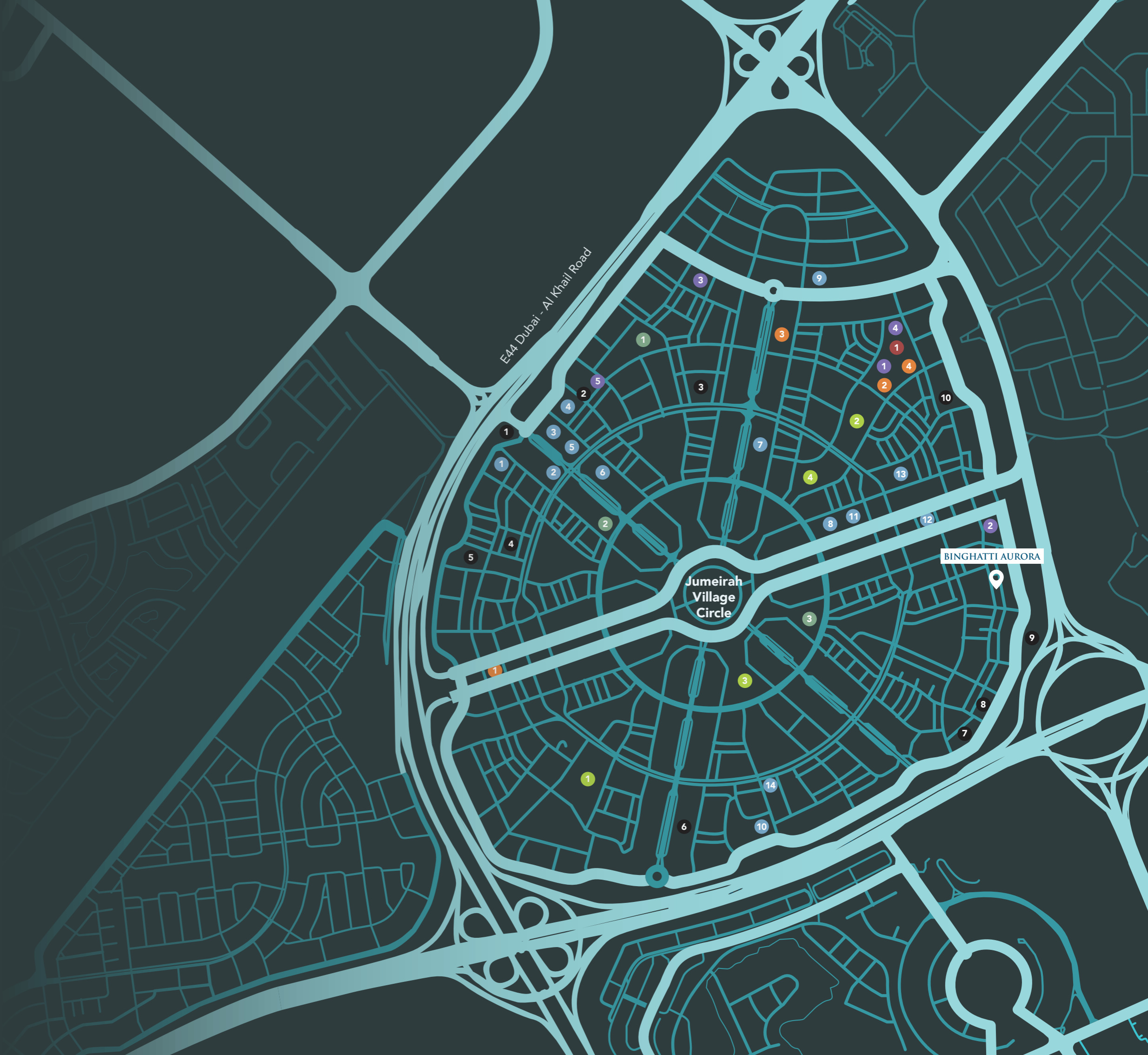
- 1. Halfa Park
- 2. RootsCamp
- 3. Community Park South
- 4. Community Park North

BINGHATTI COMPLETED PROJECT

- 1. Binghatti Gate
- 2. Binghatti Heights
- 3. Binghatti Mirage
- 4. Binghatti Raose
- 5. Binghatti Jasmine
- 6. Binghatti Crest
- 7. Binghatti Luna
- 8. Binghatti Nova
- 9. Binghatti Gems
- 10. Binghatti Crescent

BINGHATTI PROJECTS

- 1. Binghatti Onyx
- 2. Binghatti Emerald
- 3. Binghatti House
- 4. Binghatti Corner
- 5. Binghatti Lavender
- 6. Binghatti Orchid
- 7. Binghatti Amber
- 8. Binghatti Gardenia
- 9. Binghatti Azure
- 10. Binghatti Venus
- 11. Binghatti Tulip
- 12. Binghatti Phoenix
- 13. Binghatti Galaxy
- 14. Binghatti Phantom





02
DESIGN DETAILS

MATERIAL LIST

LOBBY MATERIALS



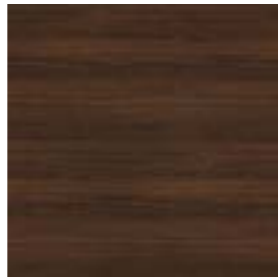
Metal Mesh



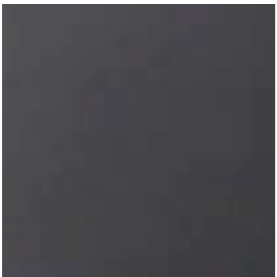
Travertine



Bronze Brass



Walnut Wood



Tinted Glass

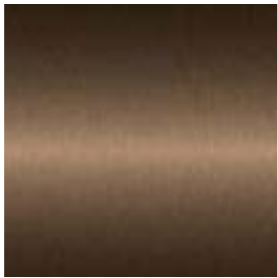


Arabescato Orobico

APARTMENT MATERIALS



Wood Porcelain



Bronze Brass



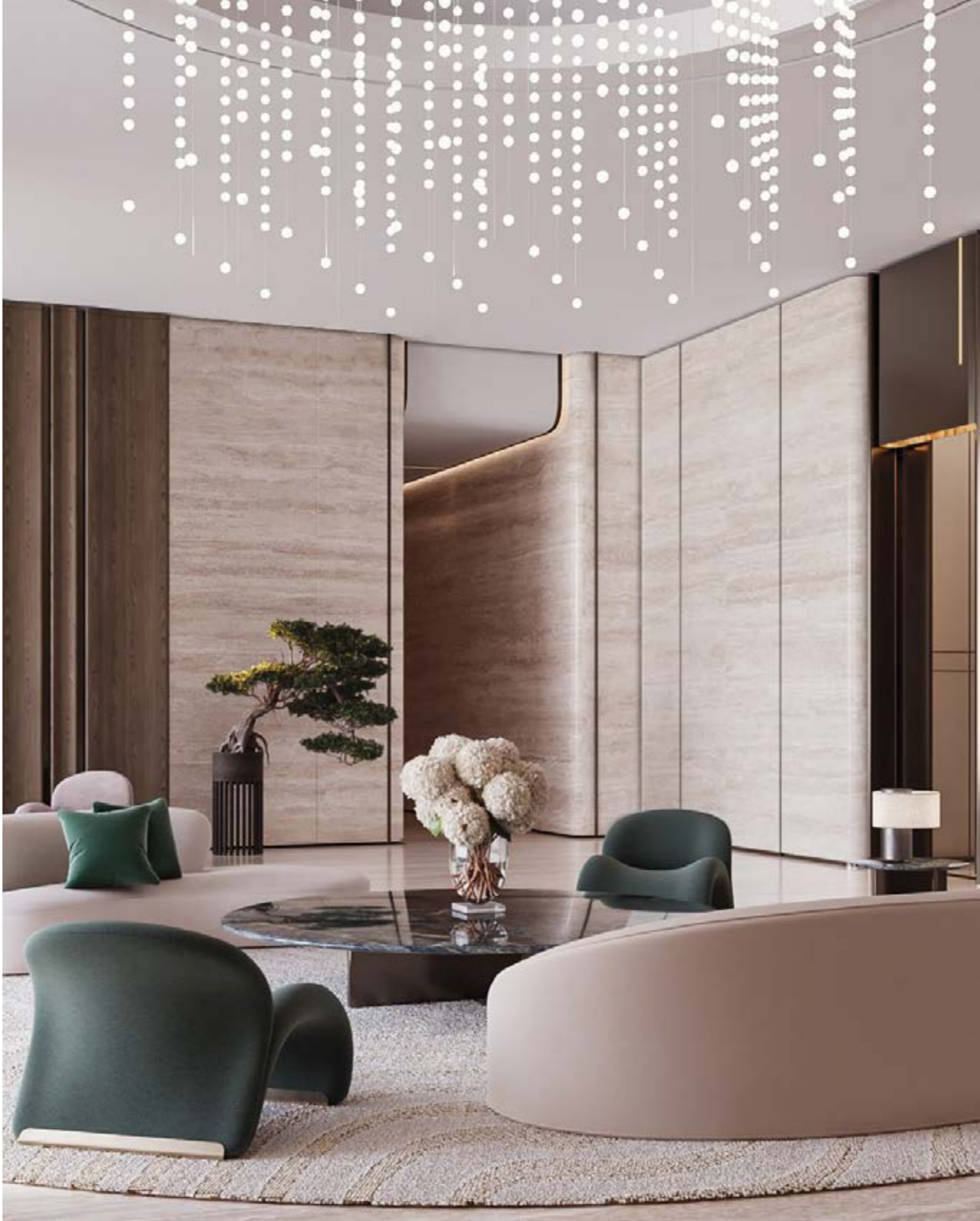
Walnut Wood



Nano Statuario



Mirror



THE TIMELESS ALLURE
OF INGENUITY



DESIGNED TO
INSPIRE AND CAPTIVATE SENSES



A SPECTACLE
OF CRAFTSMANSHIP



INFUSED WITH AN AURA
OF SOPHISTICATION



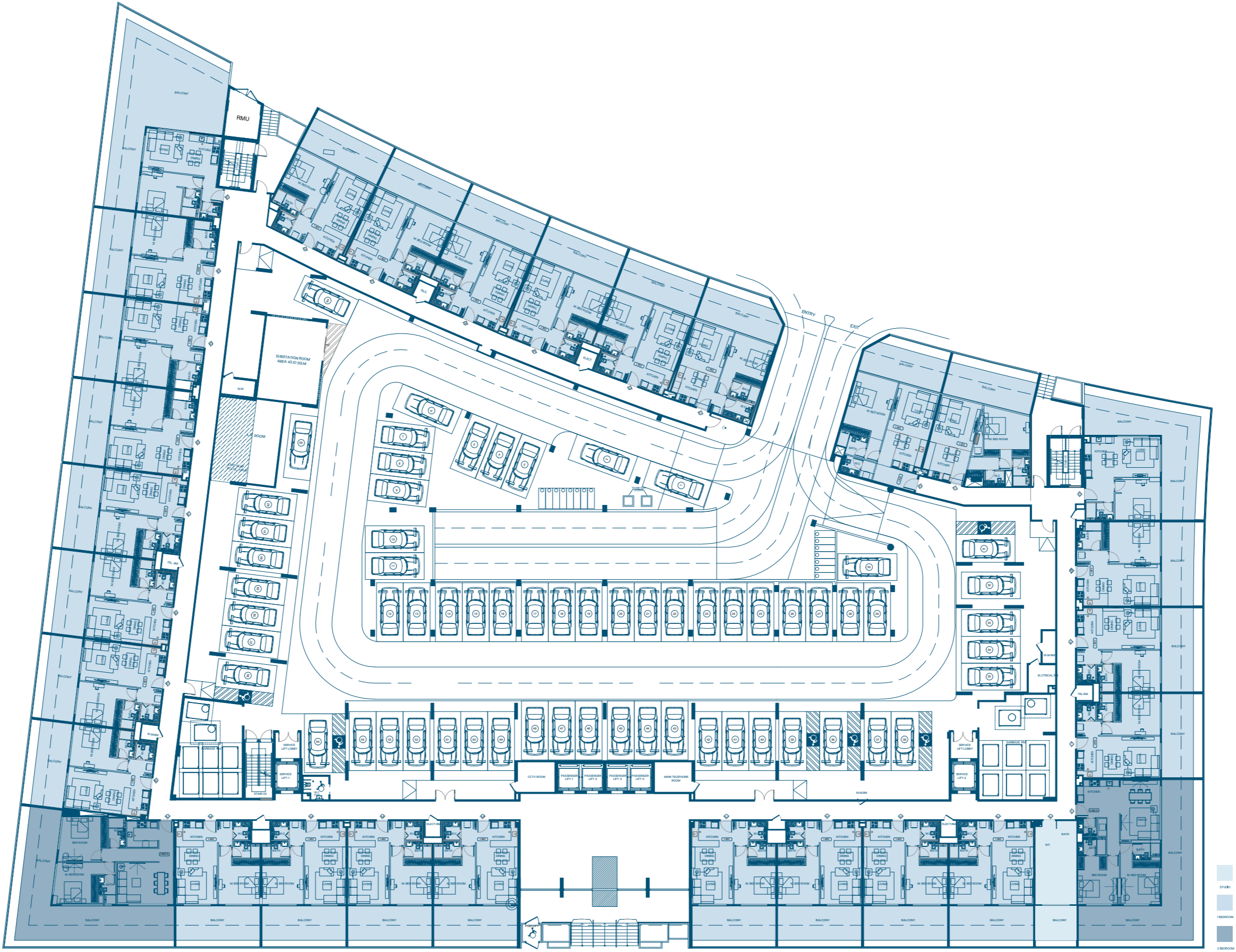
03

FLOOR PLANS



Typical Floor Plan

Ground Floor

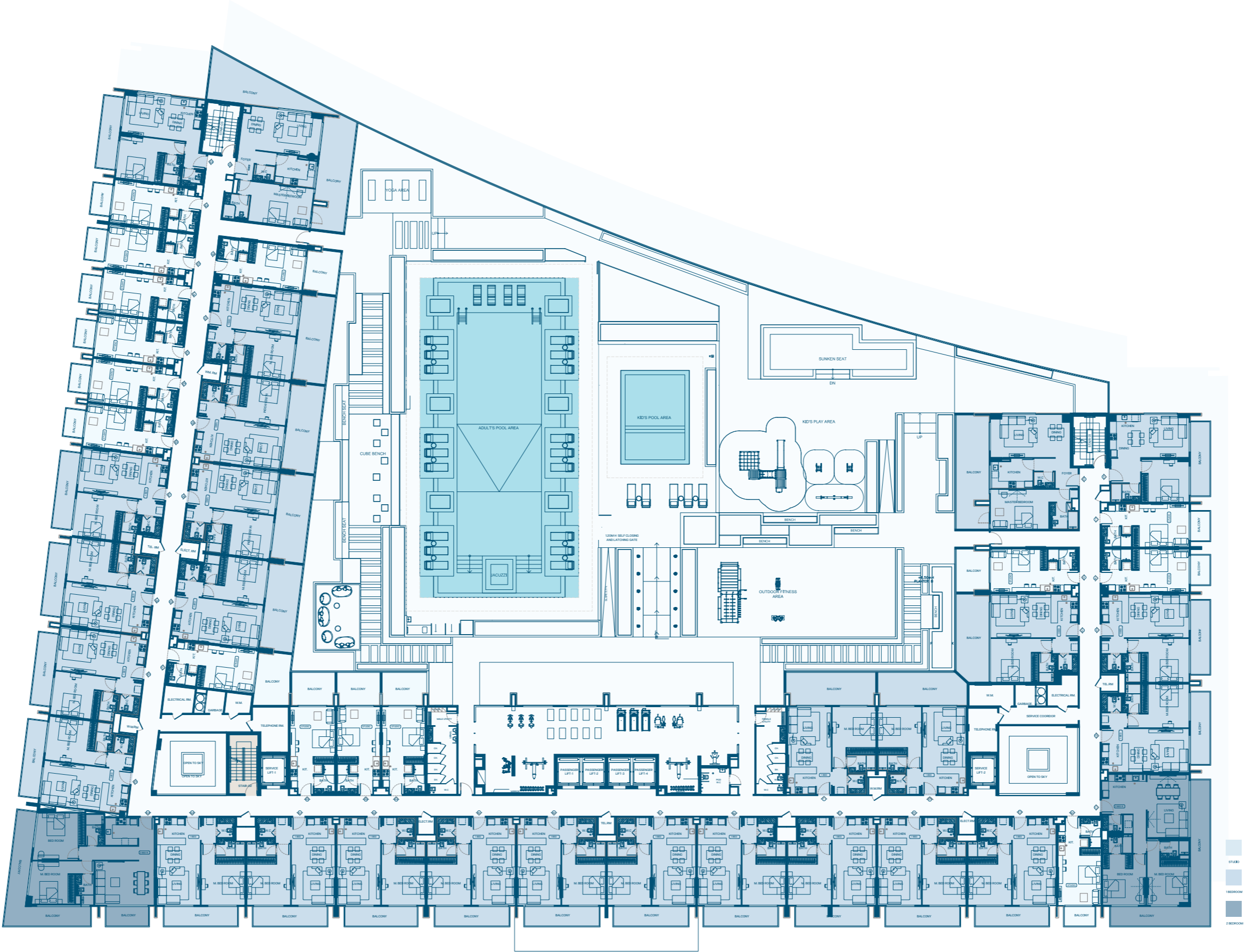


Disclaimer: 1. All room dimensions are measured to structural elements and exclude wall finishes and construction tolerances. 2. All dimensions have been provided by our consultant architects. 3. All materials, dimensions and drawings are approximate. Information is subject to change without notice. 4. Actual suite area may vary from the stated area. Drawings not to scale. The developer reserves the right to make revisions. 5. Calculation of suite area is measured as the area bounded by the centre line of demising or partition walls separating one unit from another unit, the exterior face of all exterior walls, and the exterior face of the corridor wall enclosing the adjoining unit. 6. Calculation of balcony area is measured as the area bounded by the centre line of demising or partition walls separating one unit from another unit, the outmost face of the enclosing guard and the external face of the adjoining balcony. 7. The units are measured at typical floor in the building. Columns may vary in size depending on the floor level. 8. For each unit type, unit sizes and details might be slightly different. Please refer to the sales and purchase agreement for the actual size of each specific unit.

توضيح: 1. أبعاد الغرف يتم قياسها طبقاً للعناصر الهيكلية مع استبعاد تشطيبات الجدران ودرجة تحمل السقف. 2. جميع القياسات تم تزويدها من قبل المهندسين المعماريين الاستشاريين لدينا. 3. جميع المواد والأبعاد والرسومات تقريبية. تخضع المعلومات للتغيير دون إشعار مسبق. 4. قد تختلف منطقة الجناح الفعلي عن المساحة المذكورة. الرسومات لا يتم توسيع نطاقها. يخطأ المحصور بالحق في إجراء التغييرات. 5. يتم قياس حساب منطقة الجناح كمنطقة يحدها الخط المركزي للجدران الفاصلة أو الفاصلة التي تفصل وحدة عن وحدة أخرى. وأوجه الجدران لجميع الجدران الخارجية، وأوجه الجدران الجدار المحيطة بوحدة المجاورة. 6. يتم قياس منطقة الشرفة على لها المنطقة التي يحدها الخط المركزي للجدران الفاصلة أو الفاصلة التي تفصل وحدة عن وحدة أخرى. وأوجه الأبدع للخراس المرفق وأوجه الجدران الشرفة المجاورة. 7. يتم قياس الوحدات في الطابق النموذجي في المبنى. قد تختلف الأعمدة في الحجم حسب مستوى الطابق. 8. قد تكون أبعاد الوحدات والفاصل المتغيرة بها مختلفة وذلك حسب نوع الوحدة. يرجى الرجوع إلى اتفاقية البيع والشراء لمعرفة الحجم الفعلي لكل وحدة.

Typical Floor Plan

First Floor

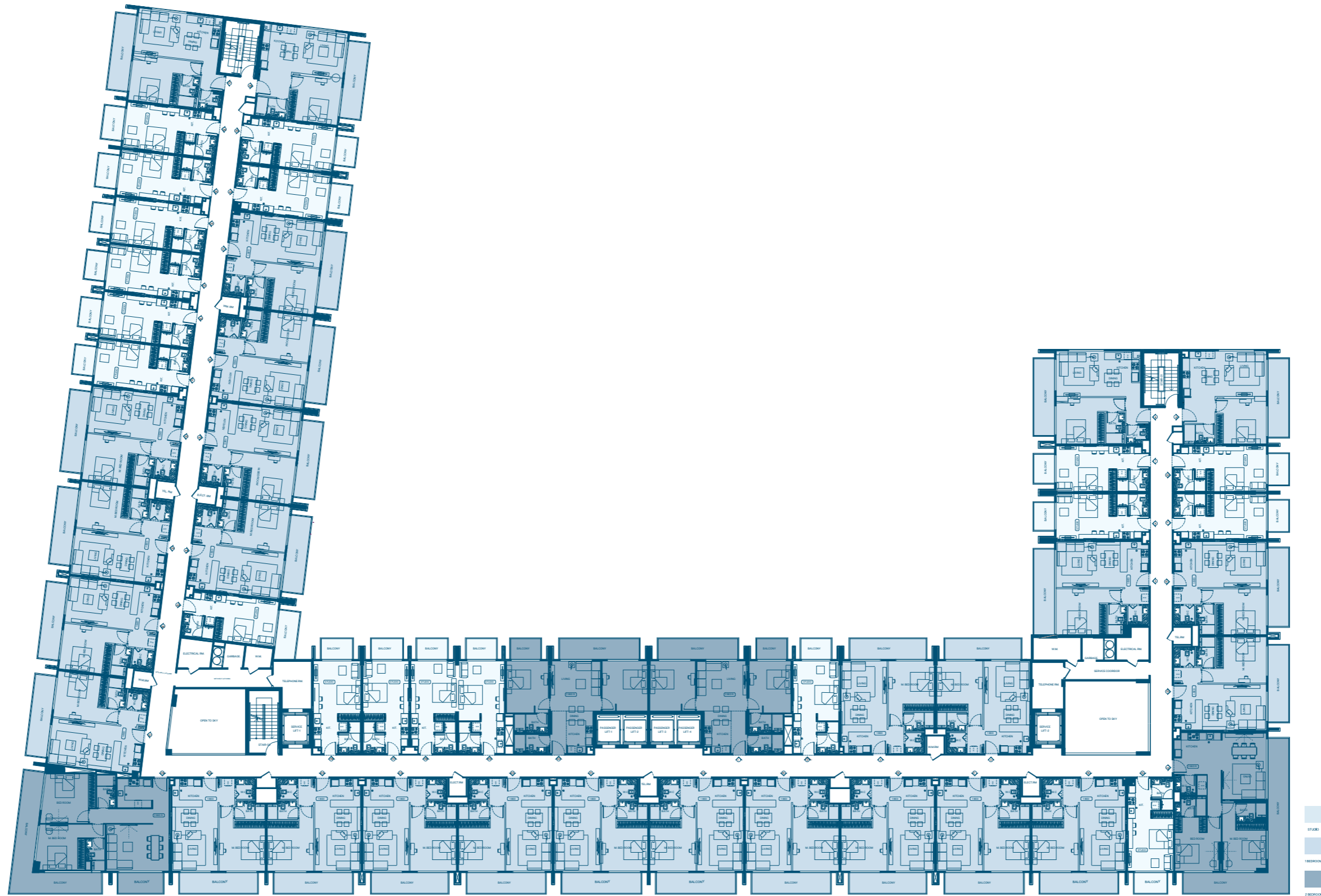


Disclaimer: 1. All room dimensions are measured to structural elements and exclude wall finishes and construction tolerances. 2. All dimensions have been provided by our consultant architects. 3. All materials, dimensions and drawings are approximate. Information is subject to change without notice. 4. Actual suite area may vary from the stated area. Drawings not to scale. The developer reserves the right to make revisions. 5. Calculation of suite area is measured as the area bounded by the centre line of demising or partition walls separating one unit from another unit, the exterior face of all exterior walls, and the exterior face of the corridor wall enclosing the adjoining unit. 6. Calculation of balcony area is measured as the area bounded by the centre line of demising or partition walls separating one unit from another unit, the outmost face of the enclosing guard and the external face of the adjoining balcony. 7. The units are measured at typical floor in the building. Columns may vary in size depending on the floor level. 8. For each unit type, unit sizes and details might be slightly different. Please refer to the sales and purchase agreement for the actual size of each specific unit.

لتوضيح: 1. أبعاد الغرف يتم قياسها طبقاً للمعيار الهندسية مع استبعاد تشطيبات الجدران ودرجة تحمل البناء. 2. جميع القياسات تم تزويدها من قبل المهندسين المعماريين الاستشاريين لدينا. 3. جميع المواد والأبعاد والرسومات تقريبية. 4. قد تختلف منطقة الجناح الفعلي عن المساحة المذكورة. الرسومات لا يتم توسيع نطاقها. 5. يحسب المساحة المحسوبة في إدراج التغيرات. 6. يتم قياس حساب منطقة الجناح كمنطقة يتحداه الخط المركزي للجدران الفاصلة أو الفاصلة التي تفصل وحدة عن وحدة أخرى. وأوجه الخارج في جميع الجدران الخارجية، وأوجه الخارج في الحيز المحيطة بوحدة المجاورة. 7. يتم قياس حساب منطقة الجناح كمنطقة يتحداه الخط المركزي للجدران الفاصلة أو الفاصلة التي تفصل وحدة عن وحدة أخرى. وأوجه الأبعاد للخارج المرفق وأوجه الخارج للشرفة المجاورة. 8. يتم قياس الوحدات في الطابق النموذجي في المبنى. قد تختلف الأبعاد في الحجم حسب مستوى الطابق. 9. قد تكون أبعاد الوحدات والفاصل المتغيرة بها مختلفة وذلك حسب نوع الوحدة. يرجى الرجوع إلى اتفاقية البيع والشراء لمعرفة الحجم الفعلي لكل وحدة.

Typical Floor Plan

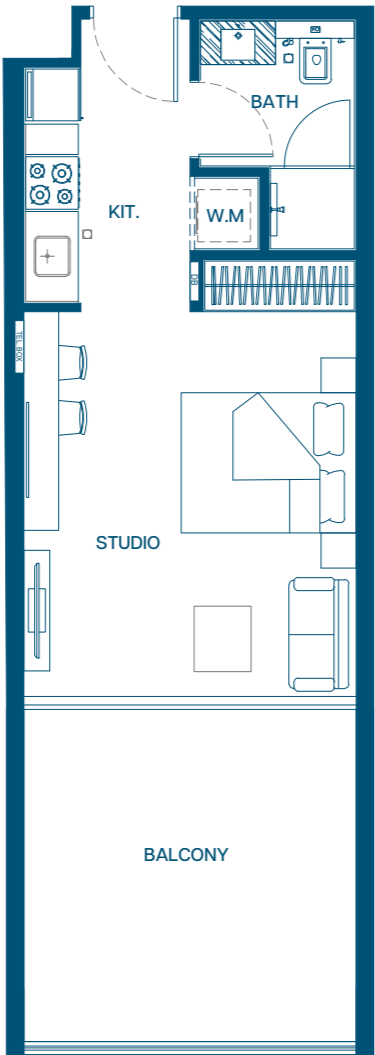
2ND -5TH Floor



A PROFOUND SENSE
OF INCLUSION

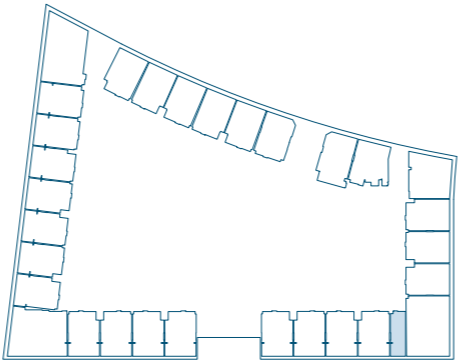


Studio | Type 01



AREA	SQ.M	SQ.FT
SUITE AREA	31.08 m²	334.55 ft²
BALCONY AREA	15.67 m²	168.67 ft²
TOTAL UNITE AREA	46.75 m²	503.22 ft²

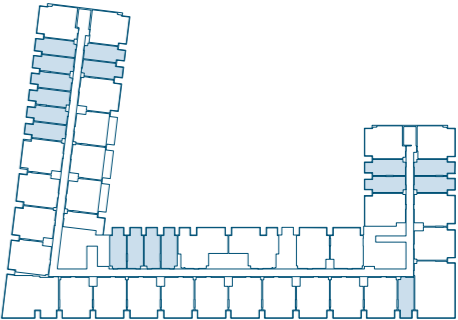
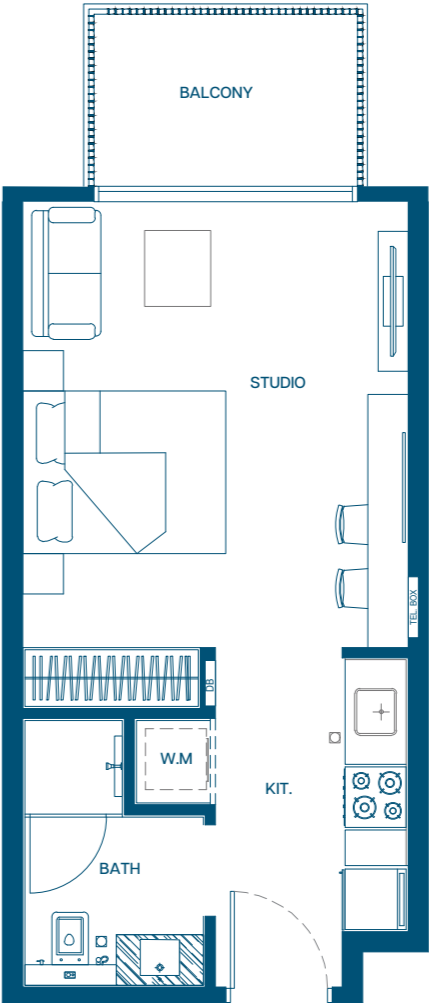
FLAT DESIGN COMPONENTS	
KITCHEN	6 m²
BATH	4 m²
LAUNDRY	1 m²
STUDIO	18 m²



AREA	SQ.M	SQ.FT
SUITE AREA	31.29 m²	336.81 ft²
BALCONY AREA	4.64 m²	49.94 ft²
TOTAL UNITE AREA	35.93 m²	386.75 ft²

FLAT DESIGN COMPONENTS	
KITCHEN	6 m²
BATH	4 m²
LAUNDRY	1 m²
STUDIO	18 m²

Studio | Type 02

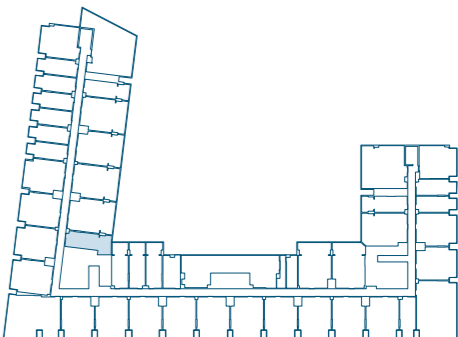
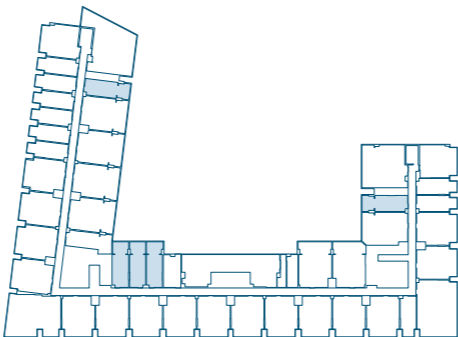
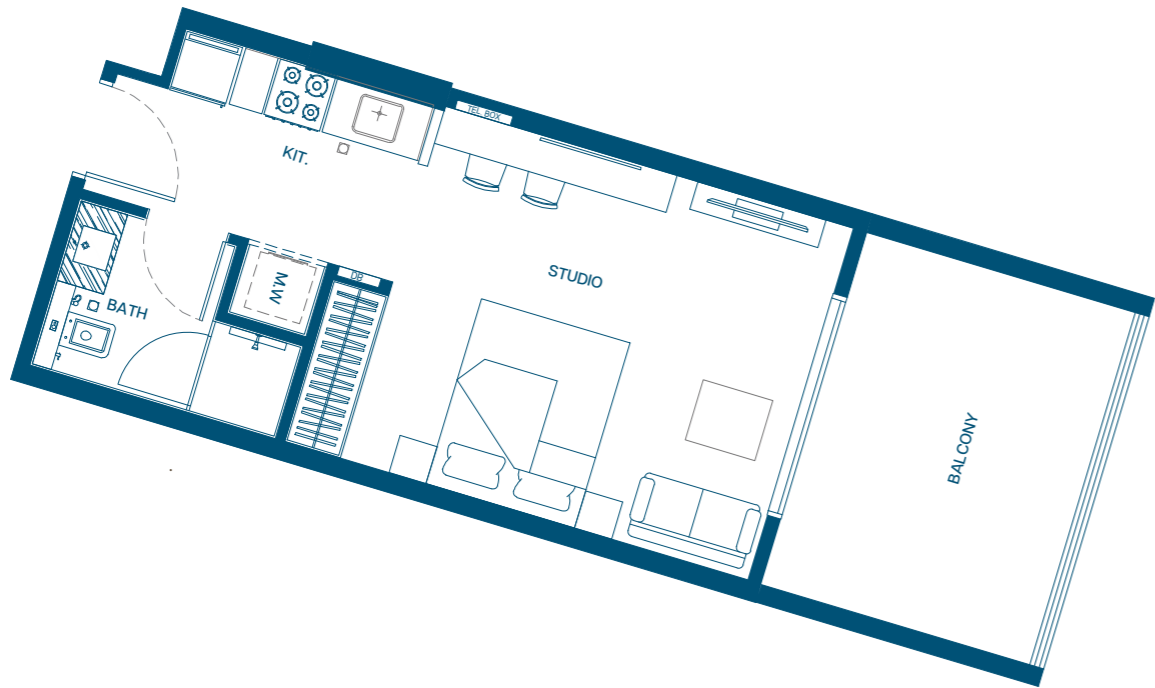


Disclaimer: 1. All room dimensions are measured to structural elements and exclude wall finishes and construction tolerances. 2. All dimensions have been provided by our consultant architects. 3. All materials, dimensions and drawings are approximate. Information is subject to change without notice. 4. Actual suite area may vary from the stated area. Drawings not to scale. The developer reserves the right to make revisions. 5. Calculation of suite area is measured as the area bounded by the centre line of demising or partition walls separating one unit from another unit, the exterior face of all exterior walls, and the exterior face of the corridor wall enclosing the adjoining unit. 6. Calculation of balcony area is measured as the area bounded by the centre line of demising or partition walls separating one unit from another unit, the outmost face of the enclosing guard and the external face of the adjoining balcony. 7. The units are measured at typical floor in the building. Columns may varyt in size depending on the floor level. 8. For each unit type, unit sizes and details might be slightly different. Please refer to the sales and purchase agreement for the actual size of each specific unit.

لتوضيح: ١. أبعاد الغرف يتم قياسها طبقاً للعناصر الهيكلية مع استبعاد تشطيبات الجدران ودرجة تجهيز الدباب. ٢. جميع القياسات تم تزويدها من قبل المهندسين المعماريين الاستشاريين لدينا. ٣. جميع المواد والأبعاد والرسومات تقريبية، تخضع المعلومات للتغيير دون إشعار مسبق. ٤. قد تختلف منطقة الجناح الفعلي عن المساحة المذكورة. الرسومات لا يتم توسيع نطاقها. يحتفظ المطور بالحق في إجراء التغييرات. ٥. يتم قياس حساب منطقة الجناح كمنطقة يحدها الخط المركزي للجدران الفاصلة أو الفاصلة التي تفصل وحدة عن وحدة أخرى. وأوجه الخارج في الجميع الجدران الخارجية، وأوجه الخارج في الجدار المحصر المحيط بوحدة المجاورة. ٦. يتم قياس حساب منطقة الشرفة على لها المنطقة التي يحدها الخط المركزي للجدران الفاصلة أو الفاصلة التي تفصل وحدة عن وحدة أخرى. وأوجه الأبدع للخارج المرصق وأوجه الخارج للشرفة المجاورة. ٧. يتم قياس الوحدات في الطابق النموذجي في المبني. قد تختلف الأعمدة في الحجم حسب مستوى الطابق. ٨. قد تكون أبعاد الوحدات والفواصل المتبقية بها مختلفة وذلك حسب نوع الوحدة. يرجى الرجوع إلى اتفاقية البيع والشراء لمعرفة الحجم الفعلي لكل وحدة.

Studio | Type 03

Studio | Type 04



AREA	SQ.M	SQ.FT
SUITE AREA	31.24 m²	336.27 ft²
BALCONY AREA	11.91 m²	128.20 ft²
TOTAL UNITE AREA	43.15 m²	464.47 ft²

FLAT DESIGN COMPONENTS	
KITCHEN	6 m²
BATH	4 m²
LAUNDRY	1 m²
STUDIO	18 m²

AREA	SQ.M	SQ.FT
SUITE AREA	31.37 m²	337.67 ft²
BALCONY AREA	15.26 m²	164.26 ft²
TOTAL UNITE AREA	43.63 m²	501.93 ft²

FLAT DESIGN COMPONENTS	
KITCHEN	6 m²
BATH	4 m²
LAUNDRY	1 m²
STUDIO	18 m²

Disclaimer: 1. All room dimensions are measured to structural elements and exclude wall finishes and construction tolerances. 2. All dimensions have been provided by our consultant architects. 3. All materials, dimensions and drawings are approximate. Information is subject to change without notice. 4. Actual suite area may vary from the stated area. Drawings not to scale. The developer reserves the right to make revisions. 5. Calculation of suite area is measured as the area bounded by the centre line of demising or partition walls separating one unit from another unit, the exterior face of all exterior walls, and the exterior face of the corridor wall enclosing the adjoining unit. 6. Calculation of balcony area is measured as the area bounded by the centre line of demising or partition walls separating one unit from another unit, the outmost face of the enclosing guard and the external face of the adjoining balcony. 7. The units are measured at typical floor in the building. Columns may varyt in size depending on the floor level. 8. For each unit type, unit sizes and details might be slightly different. Please refer to the sales and purchase agreement for the actual size of each specific unit.

توضيح: ١. أبعاد الغرف يتم قياسها طبقا للتقسيم الهيكلية مع استبعاد تشطيبات الجدران ودرجة تحمل السقف. ٢. جميع القياسات تم تزويدها من قبل المهندسين المعماريين الاستشاريين لدينا. ٣. جميع المواد والأبعاد والرسومات تقريبية، تخضع المعلومات للتغيير دون إشعار مسبق. ٤. قد تختلف منطقة الجناح الفعلي عن المساحة المذكورة. الرسومات لا يتم توسيع نطاقها. يخطئ المطور بالتحق في إجراء التغييرات. ٥. يتم قياس حساب منطقة الجناح كمناطقية بخدها الخط المركزي للجدران الفاصلة أو الفاصلة التي تفصل وحدة عن وحدة أخرى. وأوجه الخارجي لجميع الجدران الخارجية، وأوجه الخارجي الجدار المحصور المحيط بوحدة المجاورة. ٦. يقاس حساب منطقة الشرفة على لها المنطقة التي يحددها الخط المركزي للجدران الفاصلة أو الفاصلة التي تفصل وحدة عن وحدة أخرى. وأوجه الأبعد للجدران المرفق وأوجه الخارجي للشرفة المجاورة. ٧. يتم قياس الوحدات في الطابق النموذجي في المبنى. قد تختلف الأبعاد في الحجم حسب مستوى الطابق. ٨. قد تكون أبعاد الوحدات والفواصل المتعلقة بها مختلفة وذلك حسب نوع الوحدة. يرجى الرجوع إلى اتفاقية البيع والشراء لمعرفة الحجم الفعلي لكل وحدة.

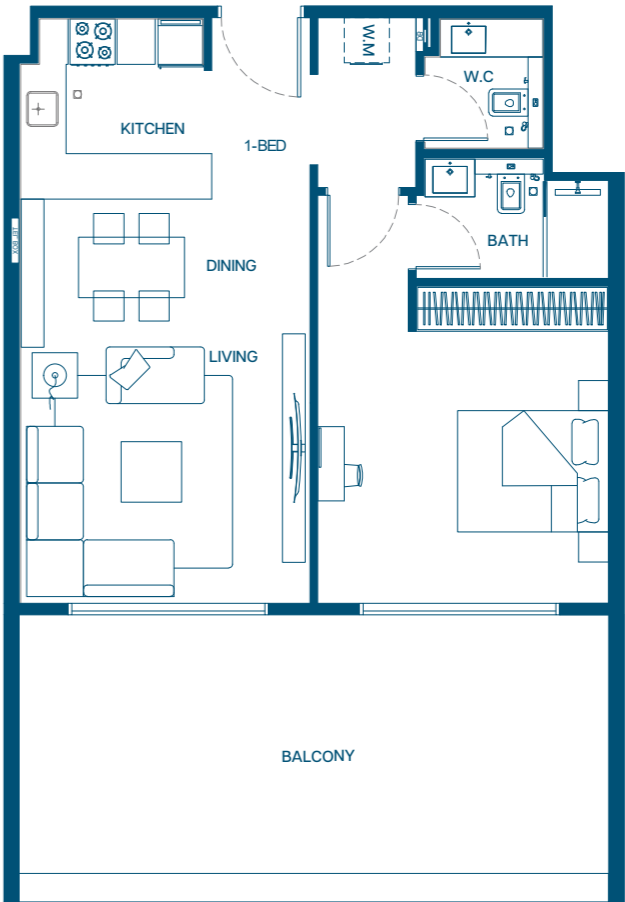
Studio | Type 05



AREA	SQ.M	SQ.FT
SUITE AREA	31.37 m²	337.67 ft²
BALCONY AREA	7.36 m²	79.22 ft²
TOTAL UNITE AREA	38.73 m²	416.89 ft²

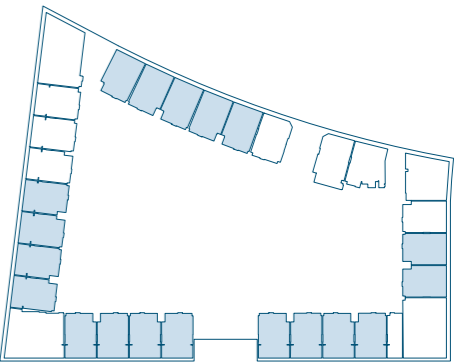
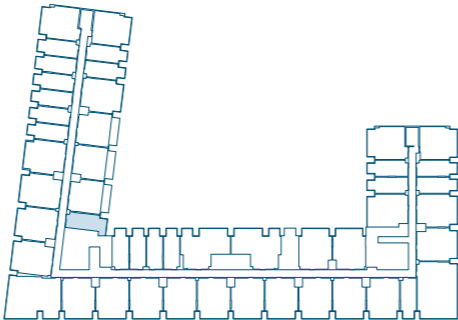
FLAT DESIGN COMPONENTS	
KITCHEN	6 m²
BATH	4 m²
LAUNDRY	1 m²
STUDIO	18 m²

1 Bedroom | Type 01



AREA	SQ.M	SQ.FT
SUITE AREA	61.48 m²	661.77 ft²
BALCONY AREA	31.33 m²	337.24 ft²
TOTAL UNITE AREA	92.81 m²	999.01 ft²

FLAT DESIGN COMPONENTS	
M.BATH	4 m²
M.BEDROOM	17 m²
W.C	3 m²
KITCHEN	6 m²
CORRIDOR	5 m²
LIVING & DINING	21 m²



Disclaimer: 1. All room dimensions are measured to structural elements and exclude wall finishes and construction tolerances. 2. All dimensions have been provided by our consultant architects. 3. All materials, dimensions and drawings are approximate. Information is subject to change without notice. 4. Actual suite area may vary from the stated area. Drawings not to scale. The developer reserves the right to make revisions. 5. Calculation of suite area is measured as the area bounded by the centre line of demising or partition walls separating one unit from another unit, the exterior face of all exterior walls, and the exterior face of the corridor wall enclosing the adjoining unit. 6. Calculation of balcony area is measured as the area bounded by the centre line of demising or partition walls separating one unit from another unit, the outmost face of the enclosing guard and the external face of the adjoining balcony. 7. The units are measured at typical floor in the building. Columns may vary in size depending on the floor level. 8. For each unit type, unit sizes and details might be slightly different. Please refer to the sales and purchase agreement for the actual size of each specific unit.

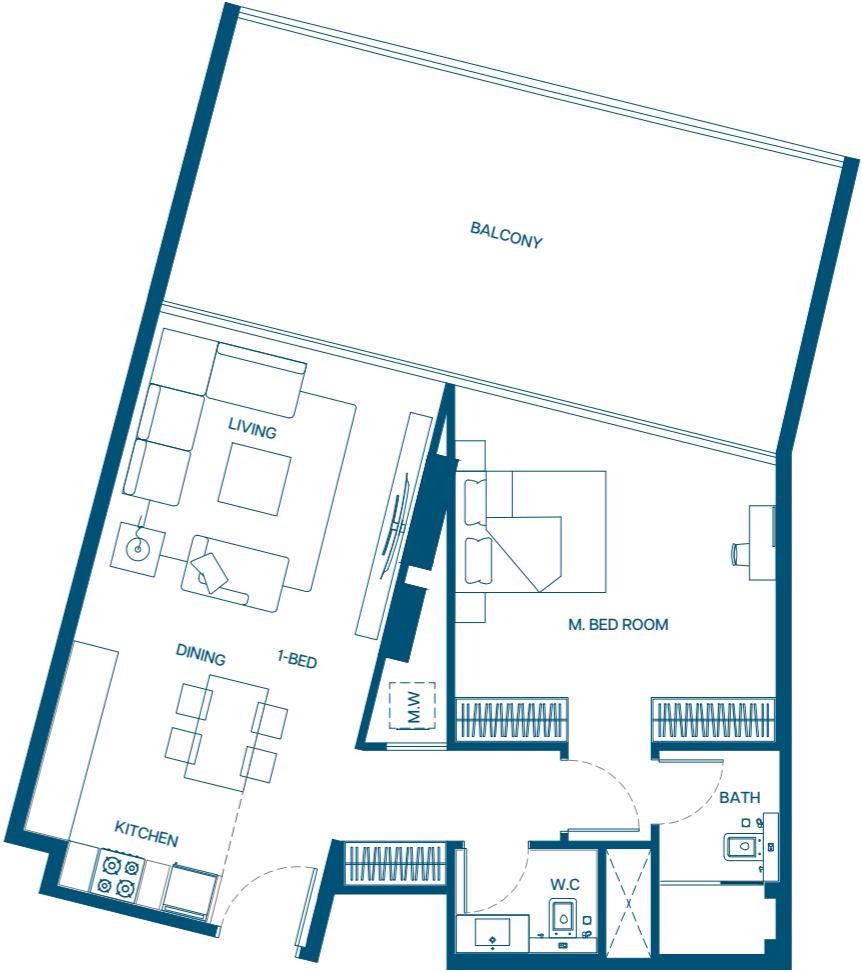
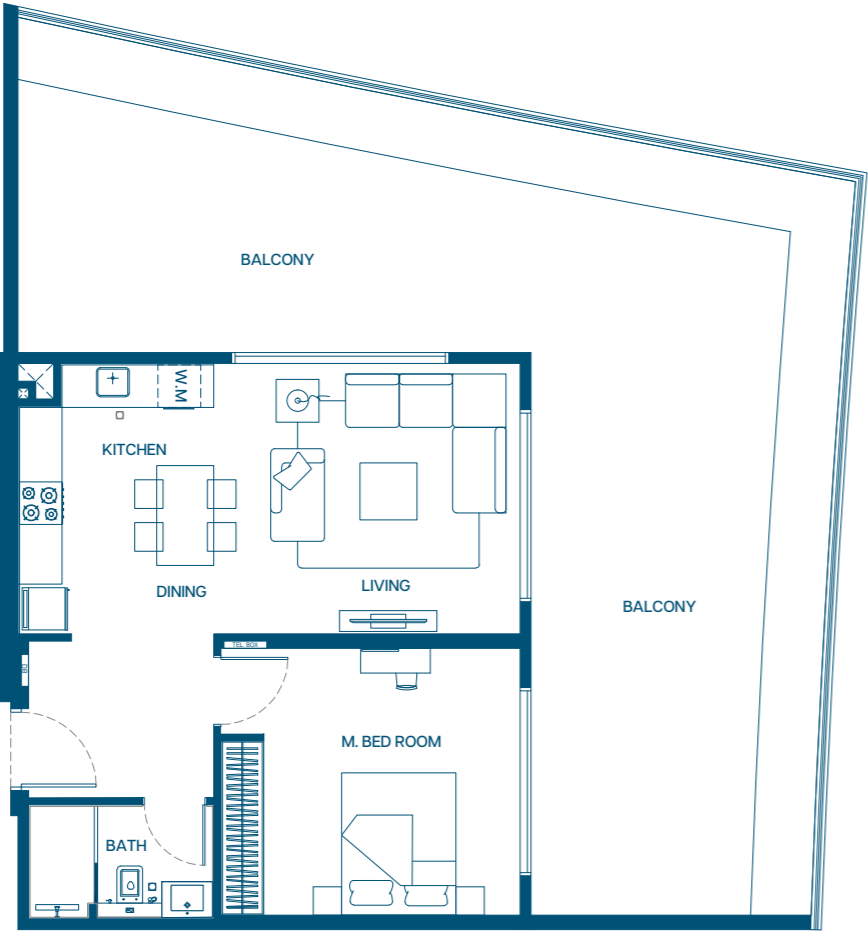
توضيح: ١. أبعاد الغرف يتم قياسها طبقاً للتفاصيل الهيكلية مع استبعاد تشطيبات الجدران ودرجة تجهيز الدفء. ٢. جميع القياسات تم تزويدها من قبل المهندسين المعماريين الاستشاريين لدينا. ٣. جميع المواد والأبعاد والرسومات تقريبية، تخضع المعلومات للتغيير دون إشعار مسبق. ٤. قد تختلف منطقة الجناح الفعلي عن المساحة المذكورة. الرسومات لا يتم توسيع نطاقها. يحتفظ المطور بالحق في إجراء التغييرات. ٥. يتم قياس حساب منطقة الجناح كمنطقة يحدها الخط المركزي للجدران الفاصلة أو الفاصلة التي تفصل وحدة عن وحدة أخرى. وأوجه الخارجي لجميع الجدران الخارجية، وأوجه الخارجي الجدار المحيطة بوحدة المجاورة. ٦. يتم قياس منطقة الشرفة على لها المنطقة التي يحدها الخط المركزي للجدران الفاصلة أو الفاصلة التي تفصل وحدة عن وحدة أخرى. وأوجه الأبدع للخارج المرفق وأوجه الخارجي للشرفة المجاورة. ٧. يتم قياس الوحدات في الطابق النموذجي في المبني. قد تختلف الأبعاد في الحجم حسب مستوى الطابق. ٨. قد تكون أبعاد الوحدات والفاصل بين الوحدات بها مختلفة وذلك حسب نوع الوحدة. يرجى الرجوع إلى اتفاقية البيع والشراء لمعرفة الحجم الفعلي لكل وحدة.

AN OPENNESS TO
NEW EXPERIENCE



1 Bedroom | Type 02

1 Bedroom | Type 03

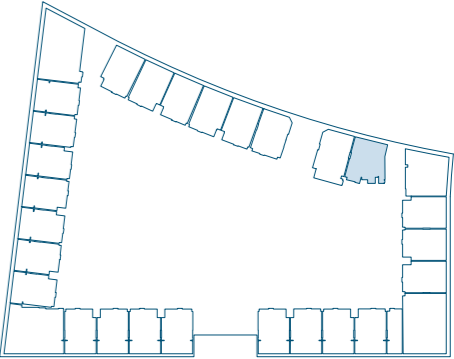
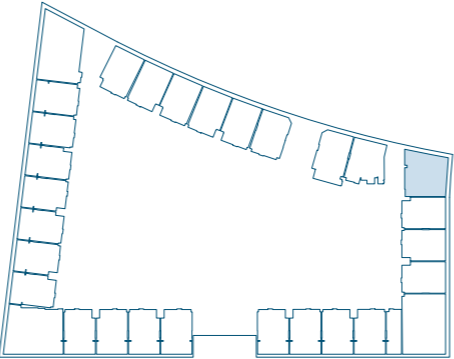


AREA	SQ.M	SQ.FT
SUITE AREA	56.70 m²	610.32 ft²
BALCONY AREA	77.14 m²	830.33 ft²
TOTAL UNITE AREA	133.84 m²	1440.65 ft²

FLAT DESIGN COMPONENTS	
BATH	4 m²
M.BEDROOM	16 m²
KITCHEN & DINING	11 m²
CORRIDOR	6 m²
LIVING	15 m²

AREA	SQ.M	SQ.FT
SUITE AREA	68.41 m²	736.37 ft²
BALCONY AREA	33.66 m²	362.32 ft²
TOTAL UNITE AREA	102.07 m²	1098.68 ft²

FLAT DESIGN COMPONENTS	
M.BATH	4 m²
M.BEDROOM	19 m²
W.C	3 m²
KITCHEN & DINING	8 m²
CORRIDOR	9 m²
LAUNDRY	1 m²
LIVING	18 m²



Disclaimer: 1. All room dimensions are measured to structural elements and exclude wall finishes and construction tolerances. 2. All dimensions have been provided by our consultant architects. 3. All materials, dimensions and drawings are approximate. Information is subject to change without notice. 4. Actual suite area may vary from the stated area. Drawings not to scale. The developer reserves the right to make revisions. 5. Calculation of suite area is measured as the area bounded by the centre line of demising or partition walls separating one unit from another unit, the exterior face of all exterior walls, and the exterior face of the corridor wall enclosing the adjoining unit. 6. Calculation of balcony area is measured as the area bounded by the centre line of demising or partition walls separating one unit from another unit, the outmost face of the enclosing guard and the external face of the adjoining balcony. 7. The units are measured at typical floor in the building. Columns may varyt in size depending on the floor level. 8. For each unit type, unit sizes and details might be slightly different. Please refer to the sales and purchase agreement for the actual size of each specific unit.

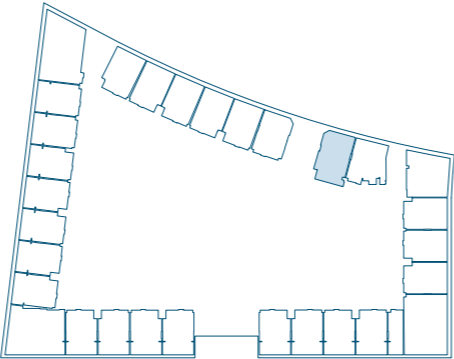
توضيح: ١. أبعاد الغرف يتم قياسها طبقاً للمواصفات الهيكلية مع استبعاد تشطيبات الجدران ودرجة تجهيز الدفء. ٢. جميع القياسات تم تزويدها من قبل المهندسين المعماريين الاستشاريين لدينا. ٣. جميع المواد والأبعاد والرسومات تقريبية، تخضع المعلومات للتغيير دون إشعار مسبق. ٤. قد تختلف منطقة الجناح الفعلي عن المساحة المذكورة. الرسومات لا يتم توسيع نطاقها. يحتفظ المطور بالحق في إجراء التغييرات. ٥. يتم قياس حساب منطقة الجناح كمناطقية بتحتها الخط المركزي للجدران الفاصلة أو الفاصلة التي تفصل وحدة عن وحدة أخرى. وأوجه الخارج في جميع الجدران الخارجية، وأوجه الخارج في الحيز المحيطة بوحدة المجاورة. ٦. يتم قياس منطقة الشرفة على لها المنطقة التي تحدها الخط المركزي للجدران الفاصلة أو الفاصلة التي تفصل وحدة عن وحدة أخرى. وأوجه الأبدع للخارج المرفق وأوجه الخارج للشرفة المجاورة. ٧. يتم قياس الوحدات في الطابق النموذجي في المبنى. قد تختلف الأبعاد في الحجم حسب مستوى الطابق. ٨. قد تكون أبعاد الوحدات والفواصل المختلفة بها مختلفة وذلك حسب نوع الوحدة. يرجى الرجوع إلى اتفاقية البيع والشراء لمعرفة الحجم الفعلي لكل وحدة.

1 Bedroom | Type 04

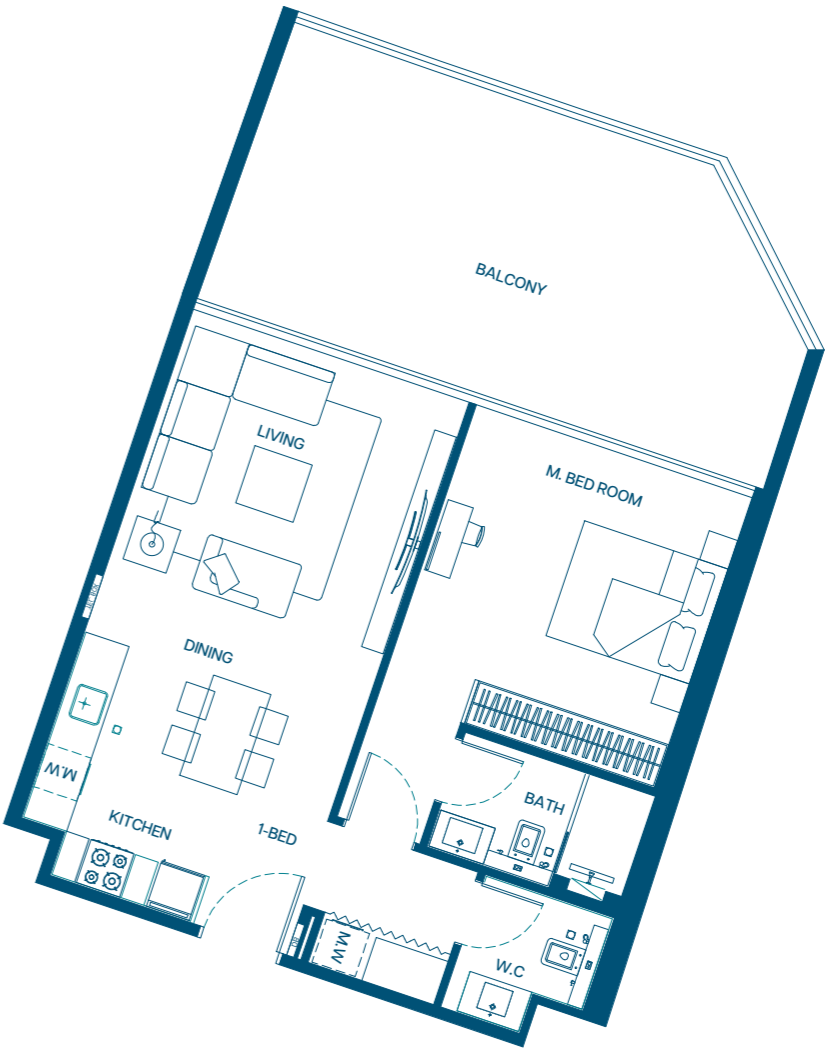


AREA	SQ.M	SQ.FT
SUITE AREA	76.25 m²	820.75 ft²
BALCONY AREA	29.92 m²	322.16 ft²
TOTAL UNITE AREA	106.18 m²	1142.91 ft²

FLAT DESIGN COMPONENTS	
M.BATH	5 m²
M.BEDROOM	25 m²
W.C	3 m²
KITCHEN & DINING	8 m²
CORRIDOR	8 m²
LAUNDRY	4 m²
FOYER	4 m²
LIVING	18 m²

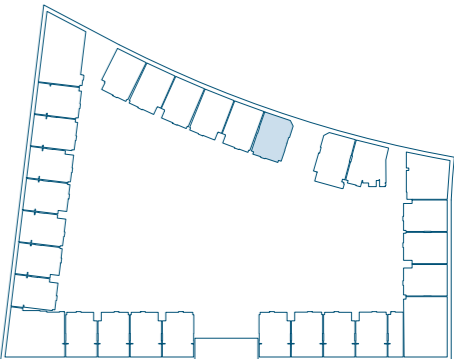


1 Bedroom | Type 05



AREA	SQ.M	SQ.FT
SUITE AREA	63.27 m²	681.04 ft²
BALCONY AREA	29.93 m²	322.17 ft²
TOTAL UNITE AREA	93.20 m²	1003.20 ft²

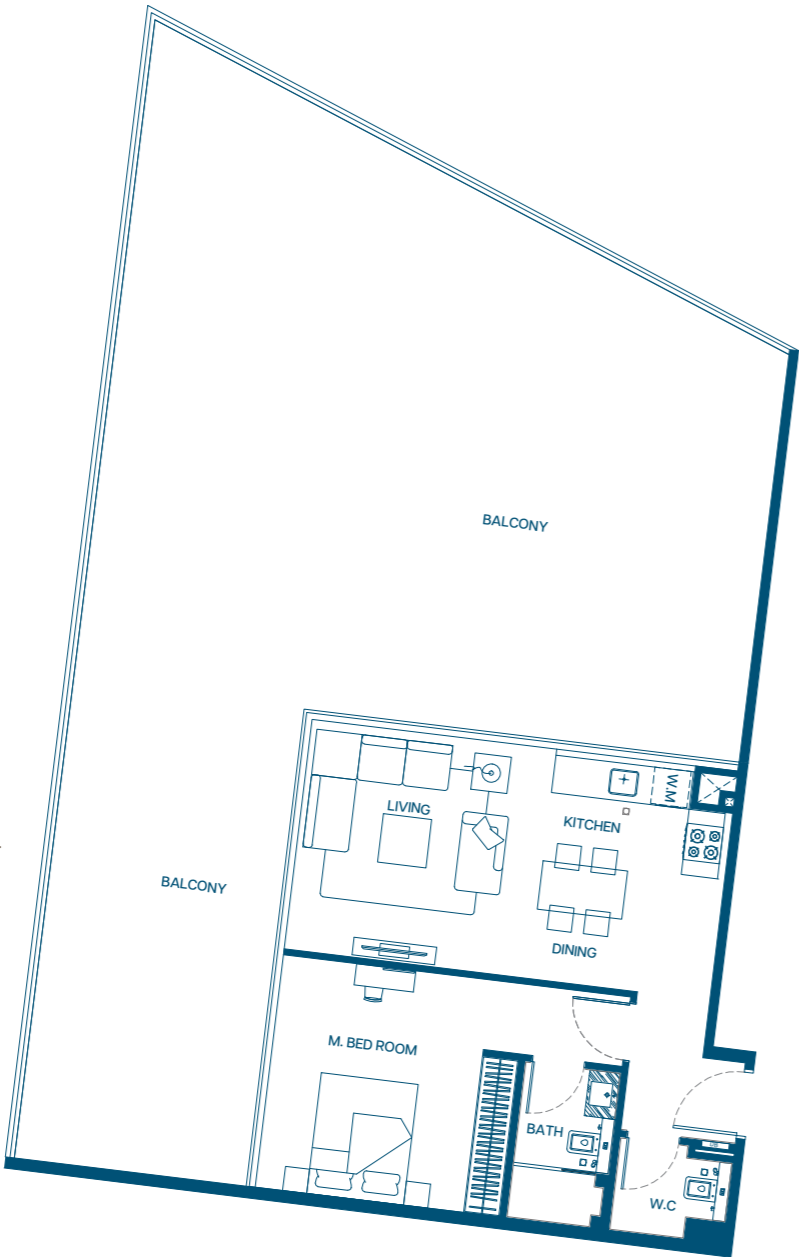
FLAT DESIGN COMPONENTS	
M.BATH	4 m²
M.BEDROOM	18 m²
W.C	3 m²
KITCHEN & DINING	8 m²
CORRIDOR	7 m²
LAUNDRY	1 m²
LIVING	17 m²



Disclaimer: 1. All room dimensions are measured to structural elements and exclude wall finishes and construction tolerances. 2. All dimensions have been provided by our consultant architects. 3. All materials, dimensions and drawings are approximate. Information is subject to change without notice. 4. Actual suite area may vary from the stated area. Drawings not to scale. The developer reserves the right to make revisions. 5. Calculation of suite area is measured as the area bounded by the centre line of demising or partition walls separating one unit from another unit, the exterior face of all exterior walls, and the exterior face of the corridor wall enclosing the adjoining unit. 6. Calculation of balcony area is measured as the area bounded by the centre line of demising or partition walls separating one unit from another unit, the outmost face of the enclosing guard and the external face of the adjoining balcony. 7. The units are measured at typical floor in the building. Columns may vary in size depending on the floor level. 8. For each unit type, unit sizes and details might be slightly different. Please refer to the sales and purchase agreement for the actual size of each specific unit.

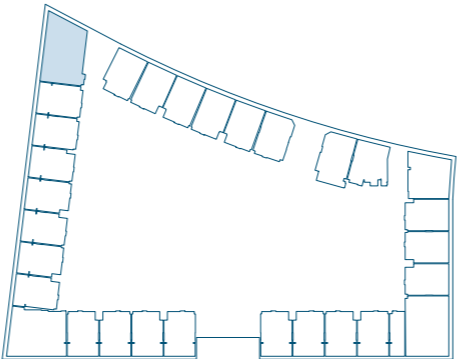
توضيح: ١. أبعاد الغرف يتم قياسها طبقاً للمعيار الهندسية مع استبعاد تشطيبات الجدران ودرجة تجهيز الدفء. ٢. جميع القياسات تم تزويدها من قبل المهندسين المعماريين الاستشاريين لدينا. ٣. جميع المواد والأبعاد والرسومات تقريبية، تخضع المعلومات للتغيير دون إشعار مسبق. ٤. قد تختلف منطقة الجناح الفعلي عن المساحة المذكورة. الرسومات لا يتم توسيع نطاقها. يحتفظ المطور بالحق في إجراء التغييرات. ٥. يتم قياس حساب منطقة الجناح كمناطق يتحدّها الخط المركزي للجدران الفاصلة أو الفاصلة التي تفصل وحدة عن وحدة أخرى. وأوجه الخارجي لجميع الجدران الخارجية، وأوجه الخارجي الجدار المحيطة بوحدة المجاورة. ٦. يتم قياس منطقة الشرفة على لها المنطقة التي يتحدّها الخط المركزي للجدران الفاصلة أو الفاصلة التي تفصل وحدة عن وحدة أخرى. وأوجه الأبدع للخارج المرفق وأوجه الخارجي للشرفة المجاورة. ٧. يتم قياس الوحدات في الطابق النموذجي في المبني. قد تختلف الأعمدة في الحجم حسب مستوى الطابق. ٨. قد تكون أختام الوحدات والفواصل المختلفة بها مختلفة وذلك حسب نوع الوحدة. يرجى الرجوع إلى اتفاقية البيع والشراء لمعرفة الحجم الفعلي لكل وحدة.

1 Bedroom | Type 06



AREA	SQ.M	SQ.FT
SUITE AREA	59.23 m²	637.55 ft²
BALCONY AREA	131.90 m²	1419.77 ft²
TOTAL UNITE AREA	191.13 m²	2057.32 ft²

FLAT DESIGN COMPONENTS	
M.BATH	4 m²
M.BEDROOM	18 m²
W.C	3 m²
KITCHEN & DINING	8 m²
CORRIDOR	5 m²
FOYER	3 m²
LIVING	15 m²

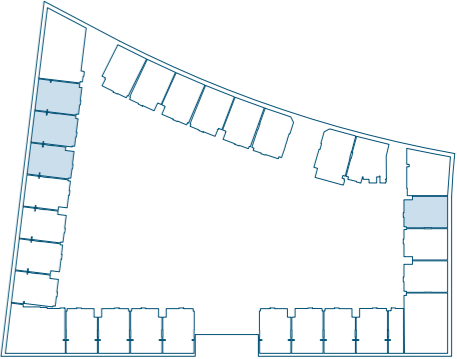


1 Bedroom | Type 07



AREA	SQ.M	SQ.FT
SUITE AREA	62.51 m²	672.86 ft²
BALCONY AREA	31.66 m²	340.79 ft²
TOTAL UNITE AREA	94.17 m²	1013.65 ft²

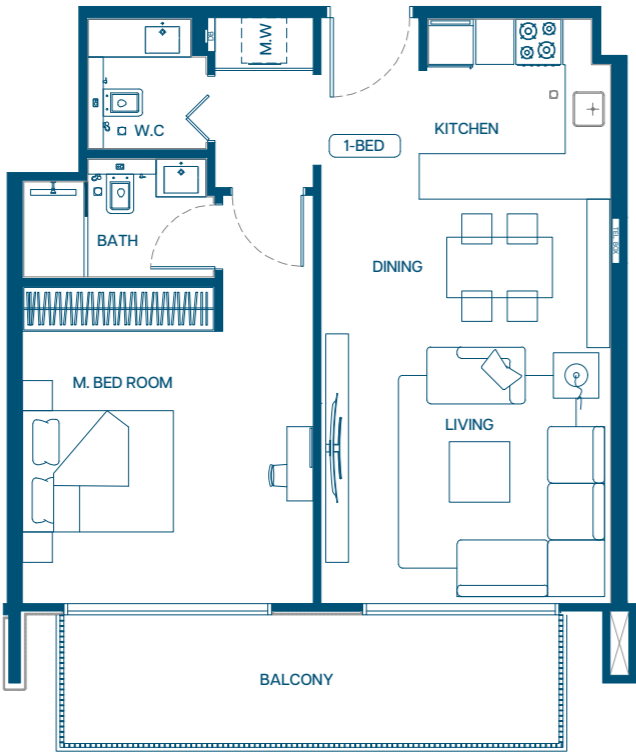
FLAT DESIGN COMPONENTS	
BATH	5 m²
M.BEDROOM	20 m²
LAUNDRY	1 m²
KITCHEN & DINING	7 m²
CORRIDOR	6 m²
LIVING	18 m²



Disclaimer: 1. All room dimensions are measured to structural elements and exclude wall finishes and construction tolerances. 2. All dimensions have been provided by our consultant architects. 3. All materials, dimensions and drawings are approximate. Information is subject to change without notice. 4. Actual suite area may vary from the stated area. Drawings not to scale. The developer reserves the right to make revisions. 5. Calculation of suite area is measured as the area bounded by the centre line of demising or partition walls separating one unit from another unit, the exterior face of all exterior walls, and the exterior face of the corridor wall enclosing the adjoining unit. 6. Calculation of balcony area is measured as the area bounded by the centre line of demising or partition walls separating one unit from another unit, the outmost face of the enclosing guard and the external face of the adjoining balcony. 7. The units are measured at typical floor in the building. Columns may varyt in size depending on the floor level. 8. For each unit type, unit sizes and details might be slightly different. Please refer to the sales and purchase agreement for the actual size of each specific unit.

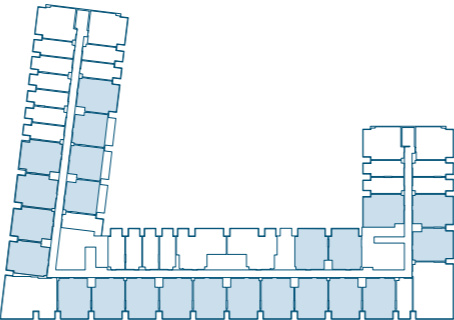
توضيح: ١. أبعاد الغرف يتم قياسها طبقا للتقسيم الهيكلية مع استبعاد تشطيبات الجدران ودرجة تحمل السقف. ٢. جميع القياسات تم تزويدها من قبل المهندسين المعماريين الاستشاريين لدينا. ٣. جميع المواد والأبعاد والرسومات تقريبية، تخضع المعلومات للتغيير دون إشعار مسبق. ٤. قد تختلف منطقة الجناح الفعلي عن المساحة المذكورة. الرسومات لا يتم توسيع نطاقها. يخطط المطور بالتحق في إجراء التغييرات. ٥. يتم قياس حساب منطقة الجناح كمنطقة يحددها الخط المركزي للجدران الفاصلة أو الفاصلة التي تفصل وحدة عن وحدة أخرى. وأوجه الخارج في جميع الجدران الخارجية، وأوجه الخارج في الجدار المحيطة بوحدة المجاورة. ٦. وقياس حساب منطقة الشرفة على لها المنطقة التي يحددها الخط المركزي للجدران الفاصلة أو الفاصلة التي تفصل وحدة عن وحدة أخرى. وأوجه الأبدع للخارج المرفق وأوجه الخارج للشرفة المجاورة. ٧. يتم قياس الوحدات في الطابق النموذجي في المبني. قد تختلف الأعمدة في الحجم حسب مستوى الطابق. ٨. قد تكون أختام الوحدات والفواصل المختلفة بها مختلفة وذلك حسب نوع الوحدة. يرجى الرجوع إلى اتفاقية البيع والشراء لمعرفة الحجم الفعلي لكل وحدة.

1 Bedroom | Type 08

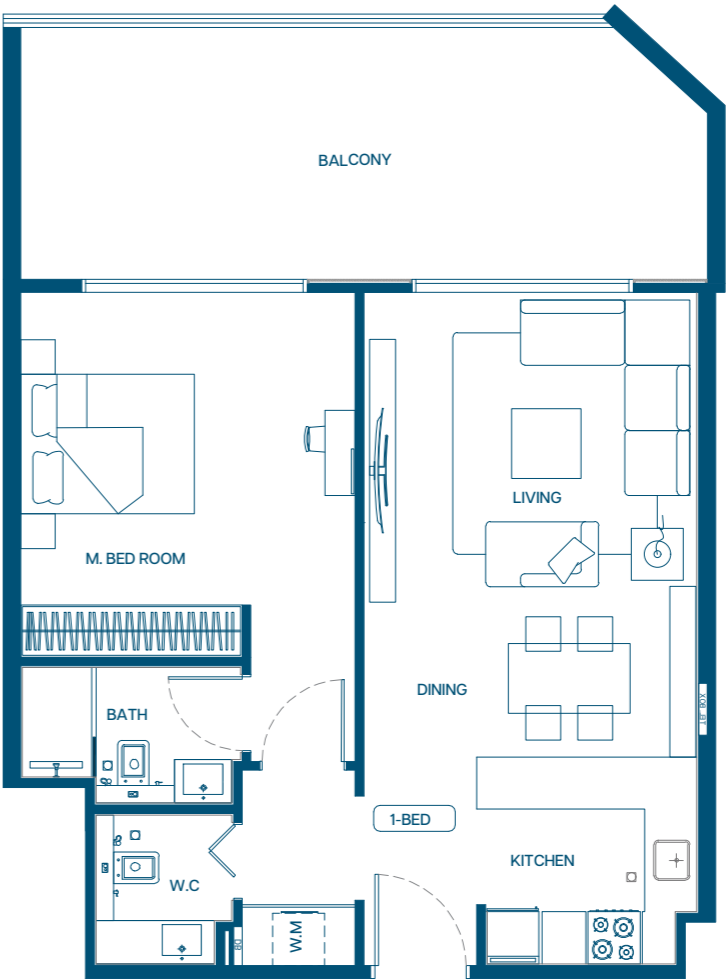


AREA	SQ.M	SQ.FT
SUITE AREA	61.38 m²	660.69 ft²
BALCONY AREA	11.64 m²	125.29 ft²
TOTAL UNITE AREA	73.02 m²	785.99 ft²

FLAT DESIGN COMPONENTS	
M.BATH	4 m²
M.BEDROOM	18 m²
W.C	3 m²
LAUNDRY	1 m²
KITCHEN	6 m²
CORRIDOR	5 m²
LIVING & DINING	21 m²

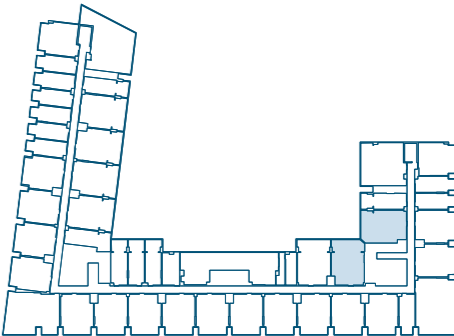


1 Bedroom | Type 09



AREA	SQ.M	SQ.FT
SUITE AREA	61.72 m²	664.35 ft²
BALCONY AREA	23.44 m²	252.31 ft²
TOTAL UNITE AREA	85.16 m²	916.65 ft²

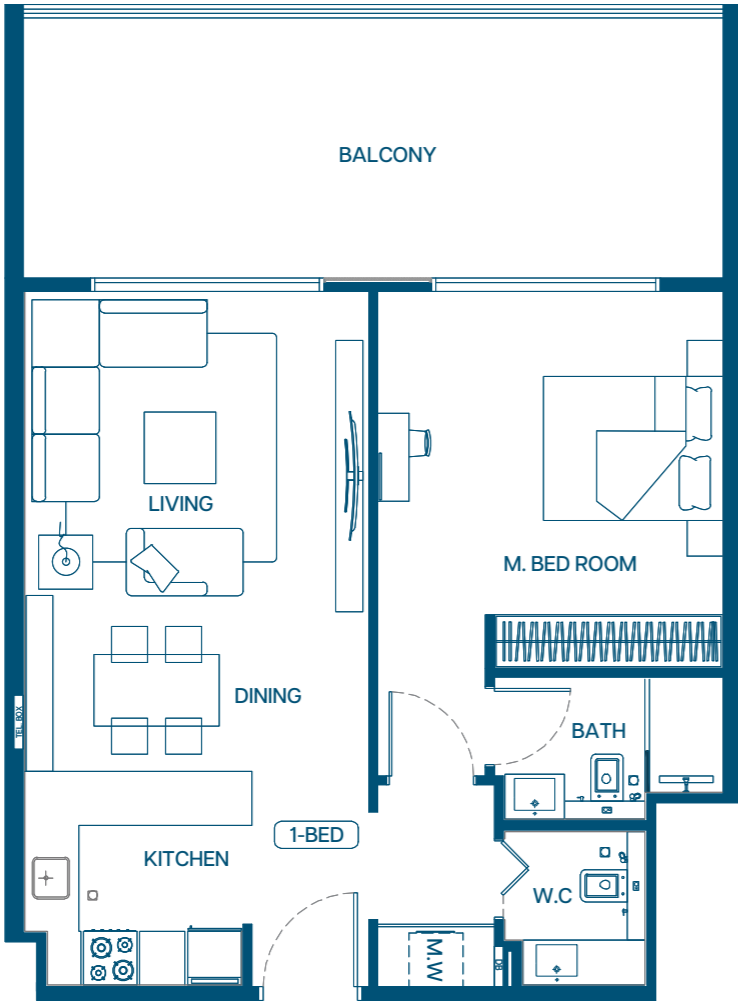
FLAT DESIGN COMPONENTS	
M.BATH	4 m²
M.BEDROOM	18 m²
W.C	3 m²
LAUNDRY	1 m²
KITCHEN	6 m²
CORRIDOR	5 m²
LIVING & DINING	21 m²



Disclaimer: 1. All room dimensions are measured to structural elements and exclude wall finishes and construction tolerances. 2. All dimensions have been provided by our consultant architects. 3. All materials, dimensions and drawings are approximate. Information is subject to change without notice. 4. Actual suite area may vary from the stated area. Drawings not to scale. The developer reserves the right to make revisions. 5. Calculation of suite area is measured as the area bounded by the centre line of demising or partition walls separating one unit from another unit, the exterior face of all exterior walls, and the exterior face of the corridor wall enclosing the adjoining unit. 6. Calculation of balcony area is measured as the area bounded by the centre line of demising or partition walls separating one unit from another unit, the outmost face of the enclosing guard and the external face of the adjoining balcony. 7. The units are measured at typical floor in the building. Columns may varyt in size depending on the floor level. 8. For each unit type, unit sizes and details might be slightly different. Please refer to the sales and purchase agreement for the actual size of each specific unit.

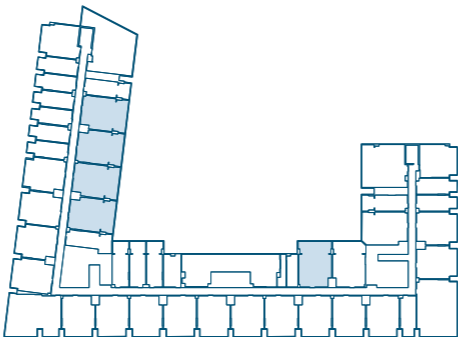
لتوضيح: ١. أبعاد الغرف يتم قياسها طبقاً للعناصر الهيكلية مع استبعاد تشطيبات الجدران ودرجة تحمل السقف. ٢. جميع القياسات تم تزويدها من قبل المهندسين المعماريين الاستشاريين لدينا. ٣. جميع المواد وألوانها والرسومات تقريبية، تخضع المعلومات للتغيير دون إشعار مسبق. ٤. قد تختلف منطقة الجناح الفعلي عن المساحة المذكورة. الرسومات لا يتم توسيع نطاقها. يحتفظ المطور بالحق في إجراء التغييرات. ٥. يتم قياس حساب منطقة الجناح كمنطقة يحدها الخط المركزي للجدران الفاصلة أو الفاصلة التي تفصل وحدة عن وحدة أخرى. وأوجه الخارجي لجميع الجدران الخارجية، وأوجه الخارجي الجدار المحيطة بوحدة المجاورة. ٦. يقاس حساب منطقة الشرفة على لها المنطقة التي يحدها الخط المركزي للجدران الفاصلة أو الفاصلة التي تفصل وحدة عن وحدة أخرى. وأوجه الأبدع للخارج المرفق وأوجه الخارجي للشرفة المجاورة. ٧. يتم قياس الوحدات في الطابق النموذجي في المبنى. قد تختلف الأعمدة في الحجم حسب مستوى الطابق. ٨. قد تكون أبعاد الوحدات والفواصل المتعلقة بها مختلفة وذلك حسب نوع الوحدة. يرجى الرجوع إلى اتفاقية البيع والشراء لمعرفة الحجم الفعلي لكل وحدة.

1 Bedroom | Type 10

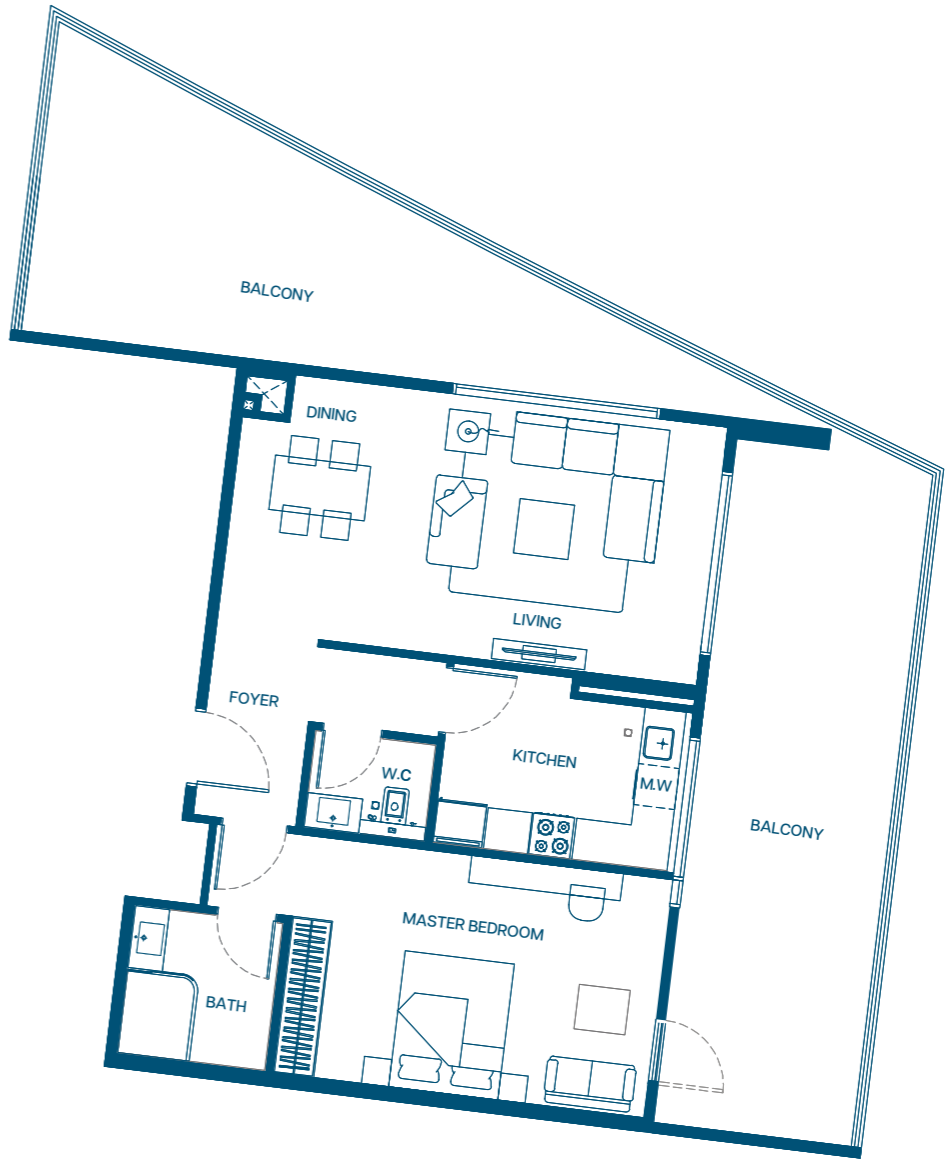


AREA	SQ.M	SQ.FT
SUITE AREA	61.25 m²	659.30 ft²
BALCONY AREA	24.25 m²	261.03 ft²
TOTAL UNITE AREA	85.50 m²	920.32 ft²

FLAT DESIGN COMPONENTS	
M.BATH	4 m²
M.BEDROOM	18 m²
W.C	3 m²
LAUNDRY	1 m²
KITCHEN	5 m²
CORRIDOR	6 m²
LIVING & DINING	21 m²

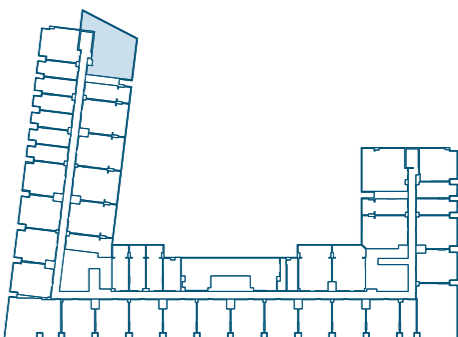


1 Bedroom | Type 11



AREA	SQ.M	SQ.FT
SUITE AREA	75.33 m²	810.85 ft²
BALCONY AREA	59.44 m²	639.81 ft²
TOTAL UNITE AREA	134.77 m²	1450.66 ft²

FLAT DESIGN COMPONENTS	
M.BATH	5 m²
M.BEDROOM	21 m²
W.C	3 m²
FOYER	4 m²
KITCHEN	9 m²
CORRIDOR	2 m²
LIVING & DINING	26 m²

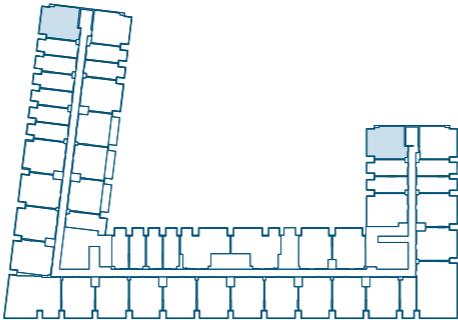


1 Bedroom | Type 12

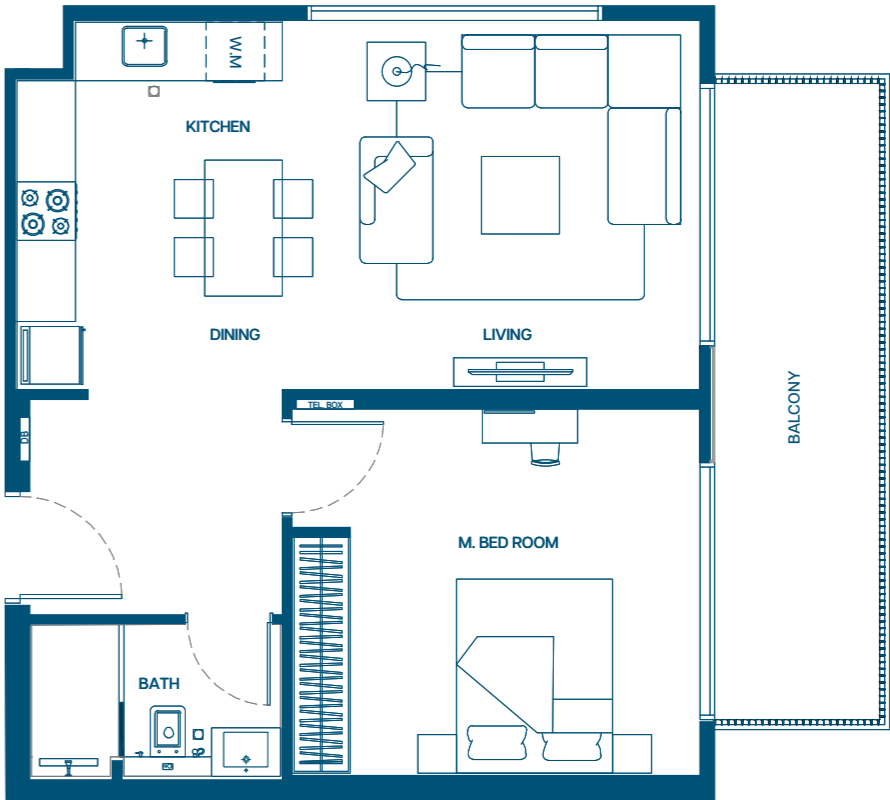


AREA	SQ.M	SQ.FT
SUITE AREA	58.82 m²	633.14 ft²
BALCONY AREA	11.38 m²	122.49 ft²
TOTAL UNITE AREA	70.20 m²	755.63 ft²

FLAT DESIGN COMPONENTS	
M.BATH	4 m²
M.BEDROOM	18 m²
W.C	3 m²
FOYER	3 m²
KITCHEN & DINING	7 m²
CORRIDOR	5 m²
LIVING	15 m²

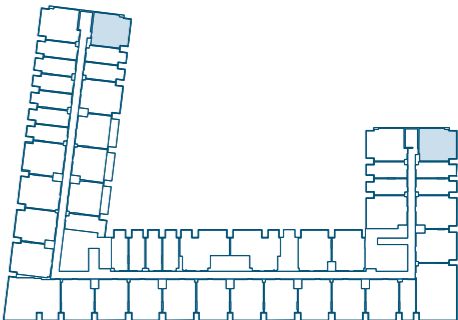


1 Bedroom | Type 13



AREA	SQ.M	SQ.FT
SUITE AREA	56.61 m²	609.35 ft²
BALCONY AREA	11.64 m²	125.29 ft²
TOTAL UNITE AREA	68.25 m²	734.64 ft²

FLAT DESIGN COMPONENTS	
BATH	4 m²
M.BEDROOM	16 m²
KITCHEN & DINNING	10 m²
CORRIDOR	6 m²
LIVING	16 m²



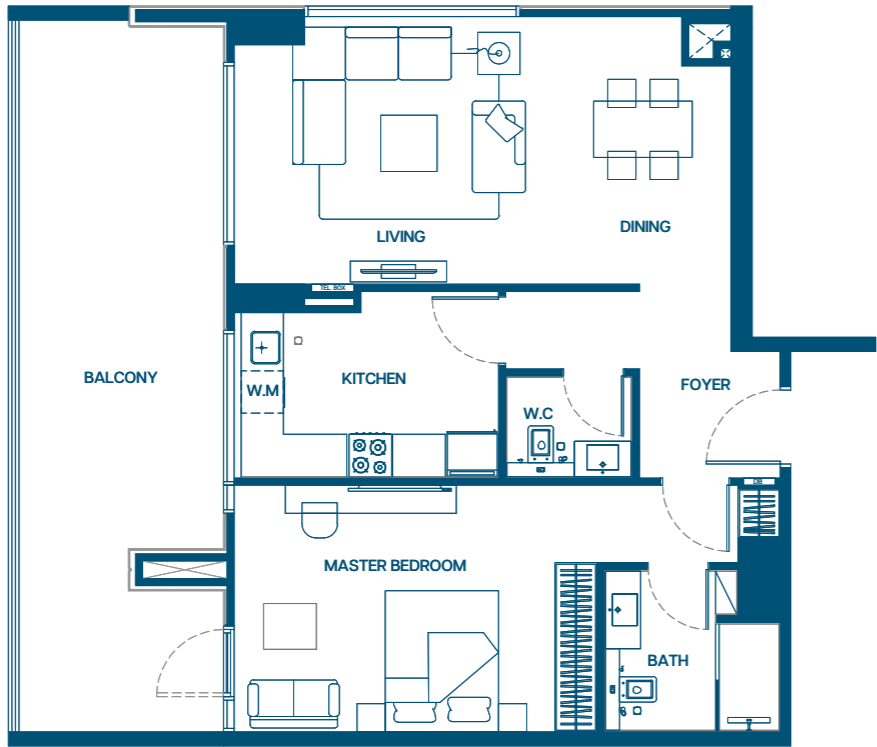
Disclaimer: 1. All room dimensions are measured to structural elements and exclude wall finishes and construction tolerances. 2. All dimensions have been provided by our consultant architects. 3. All materials, dimensions and drawings are approximate. Information is subject to change without notice. 4. Actual suite area may vary from the stated area. Drawings not to scale. The developer reserves the right to make revisions. 5. Calculation of suite area is measured as the area bounded by the centre line of demising or partition walls separating one unit from another unit, the exterior face of all exterior walls, and the exterior face of the corridor wall enclosing the adjoining unit. 6. Calculation of balcony area is measured as the area bounded by the centre line of demising or partition walls separating one unit from another unit, the outmost face of the enclosing guard and the external face of the adjoining balcony. 7. The units are measured at typical floor in the building. Columns may vary in size depending on the floor level. 8. For each unit type, unit sizes and details might be slightly different. Please refer to the sales and purchase agreement for the actual size of each specific unit.

توضيح: ١. أبعاد الغرف يتم قياسها طبقاً للعناصر الهيكلية مع استبعاد تشطيبات الجدران ودرجة تجهيز النوافذ. ٢. جميع القياسات تم تزويدها من قبل المهندسين المعماريين الاستشاريين لدينا. ٣. جميع المواد والأبعاد والرسومات تقريبية، تخضع المعلومات للتغيير دون إشعار مسبق. ٤. قد تختلف منطقة الجناح الفعلي عن المساحة المذكورة. الرسومات لا يتم توسيع نطاقها. يخطط المطور للتحقق في إجراء التغييرات. ٥. يتم قياس حساب منطقة الجناح كمناطقية بخدجا الخط المركزي للجدران الفاصلة أو الفاصلة التي تفصل وحدة عن وحدة أخرى. وأوجه الخارجي لجميع الجدران الخارجية، وأوجه الخارجي الجدار المحيطة بوحدة المجاورة. ٦. يتم قياس منطقة الشرفة على لها المنطقة التي يحددها الخط المركزي للجدران الفاصلة أو الفاصلة التي تفصل وحدة عن وحدة أخرى. وأوجه الأبدع للعارض المرفق وأوجه الخارجي للشرفة المجاورة. ٧. يتم قياس الوحدات في الطابق النموذجي في المبنى. قد تختلف الأبعاد في الحجم حسب مستوى الطابق. ٨. قد تكون أختام الوحدات والفواصل المتعلقة بها مختلفة وذلك حسب نوع الوحدة. يرجى الرجوع إلى اتفاقية البيع والشراء لمعرفة الحجم الفعلي لكل وحدة.

THE WONDERS INHERENT
IN THE MUNDANE



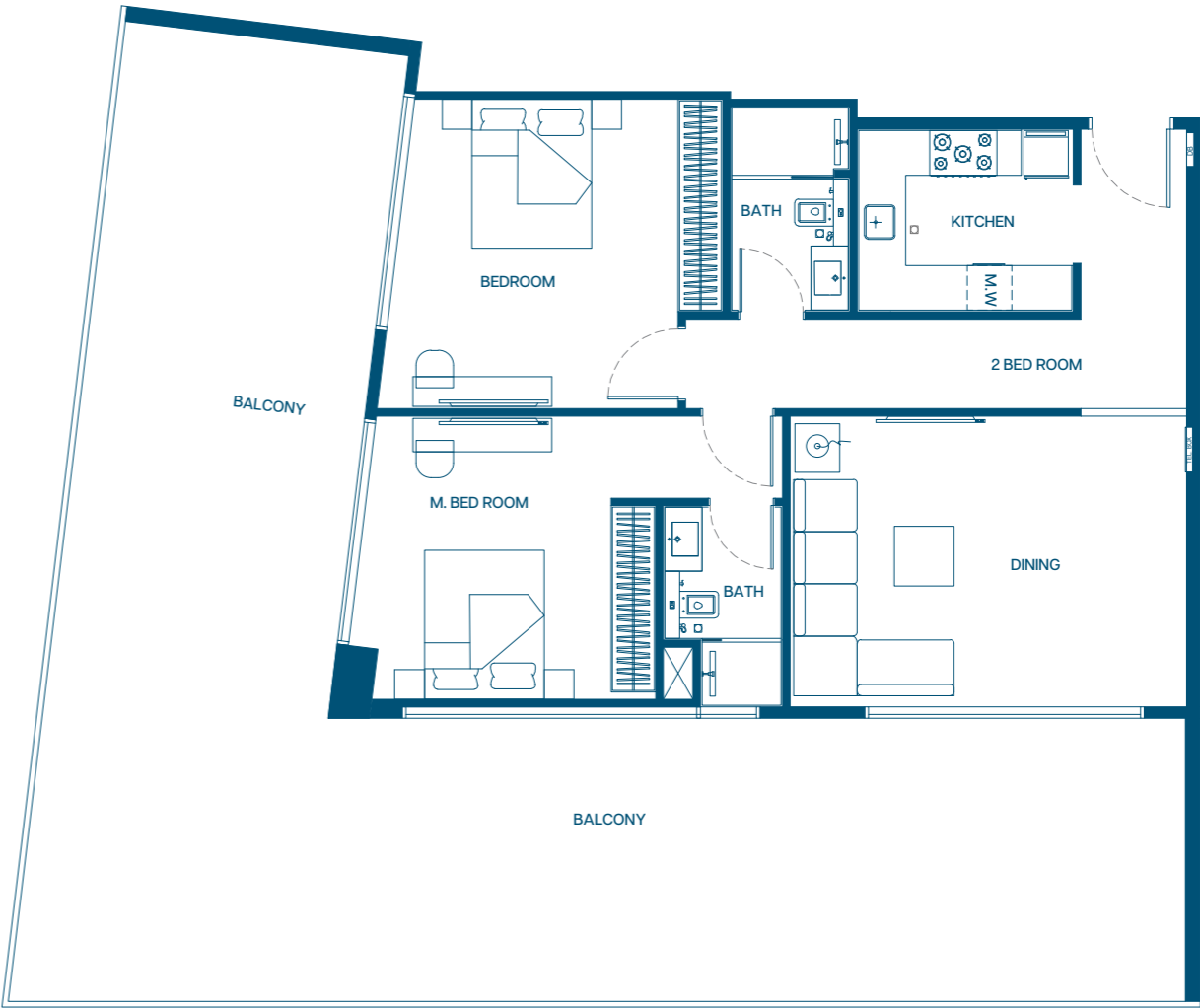
1 Bedroom | Type 14



AREA	SQ.M	SQ.FT
SUITE AREA	77.43 m²	833.46 ft²
BALCONY AREA	30.43 m²	327.55 ft²
TOTAL UNITE AREA	107.86 m²	1161.01 ft²

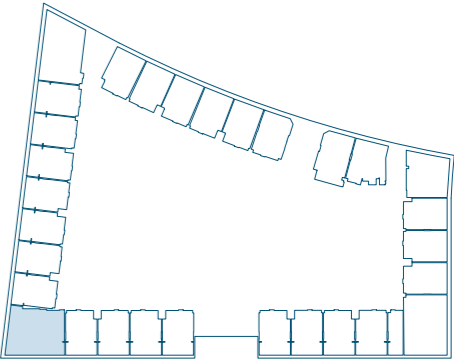
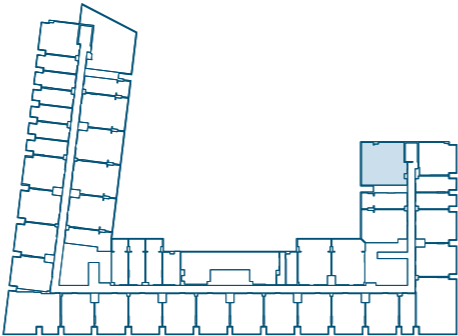
FLAT DESIGN COMPONENTS	
M.BATH	5 m²
M.BEDROOM	21 m²
W.C	3 m²
KITCHEN	10 m²
CORRIDOR	3 m²
FOYER	4 m²
LIVING & DINNING	26 m²

2 Bedroom | Type 01



AREA	SQ.M	SQ.FT
SUITE AREA	89.26 m²	960.79 ft²
BALCONY AREA	98.12 m²	1056.16 ft²
TOTAL UNITE AREA	187.38 m²	2016.98 ft²

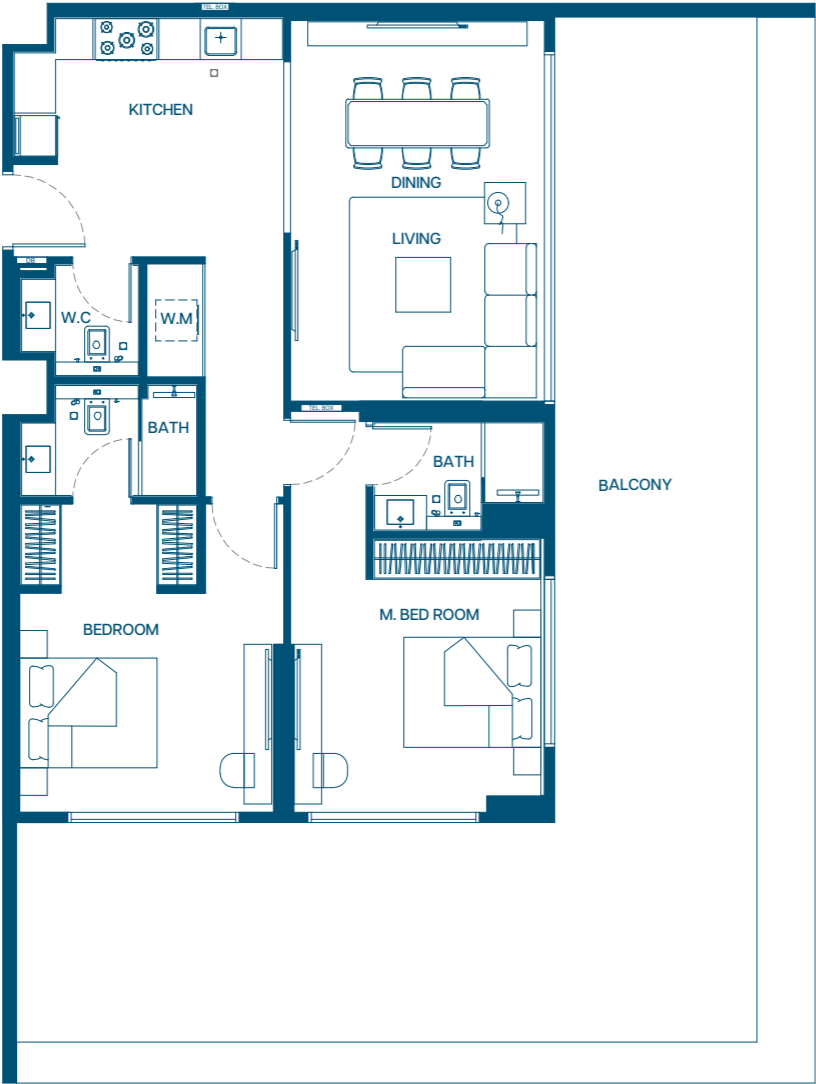
FLAT DESIGN COMPONENTS	
M.BATH	4 m²
M.BEDROOM	17 m²
BATH	4 m²
BEDROOM	18 m²
KITCHEN	7 m²
CORRIDOR	6 m²
FOYER	5 m²
LIVING & DINNING	21 m²



Disclaimer: 1. All room dimensions are measured to structural elements and exclude wall finishes and construction tolerances. 2. All dimensions have been provided by our consultant architects. 3. All materials, dimensions and drawings are approximate. Information is subject to change without notice. 4. Actual suite area may vary from the stated area. Drawings not to scale. The developer reserves the right to make revisions. 5. Calculation of suite area is measured as the area bounded by the centre line of demising or partition walls separating one unit from another unit, the exterior face of all exterior walls, and the exterior face of the corridor wall enclosing the adjoining unit. 6. Calculation of balcony area is measured as the area bounded by the centre line of demising or partition walls separating one unit from another unit, the outmost face of the enclosing guard and the external face of the adjoining balcony. 7. The units are measured at typical floor in the building. Columns may vary in size depending on the floor level. 8. For each unit type, unit sizes and details might be slightly different. Please refer to the sales and purchase agreement for the actual size of each specific unit.

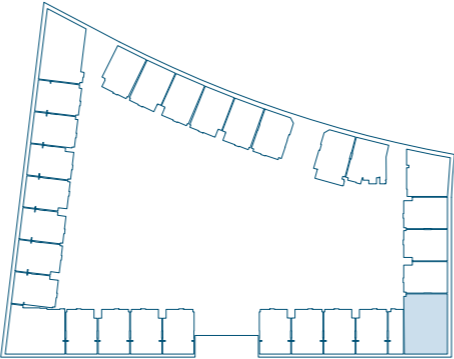
توضيح: ١. أبعاد الغرف يتم قياسها طبقاً للعناصر الهيكلية مع استبعاد تشطيبات الجدران ودرجة تحمل السقف. ٢. جميع القياسات تم تزويدها من قبل المهندسين المعماريين الاستشاريين لدينا. ٣. جميع المواد والأبعاد والرسومات تقريبية، تخضع المعلومات للتغيير دون إشعار مسبق. ٤. قد تختلف منطقة الجناح الفعلي عن المساحة المذكورة. الرسومات لا يتم توسيع نطاقها. يخطط المطور للتحقق في إجراء التغييرات. ٥. يتم قياس حساب منطقة الجناح كمنطقة يحدها الخط المركزي للجدران الفاصلة أو الفاصلة التي تفصل وحدة عن وحدة أخرى. وأوجه الخارج في جميع الجدران الخارجية، وأوجه الخارج في الجدار المحيطة بوحدة المجاورة. ٦. يتم قياس حساب منطقة الشرفة على لها المنطقة التي يحدها الخط المركزي للجدران الفاصلة أو الفاصلة التي تفصل وحدة عن وحدة أخرى. وأوجه الأبدع للخارج المرفق وأوجه الخارج للشرفة المجاورة. ٧. يتم قياس الوحدات في الطابق النموذجي في المبني. قد تختلف الأعمدة في الحجم حسب مستوى الطابق. ٨. قد تكون أبعاد الوحدات والفواصل المتبقية بها مختلفة وذلك حسب نوع الوحدة. يرجى الرجوع إلى اتفاقية البيع والشراء لمعرفة الحجم الفعلي لكل وحدة.

2 Bedroom | Type 02

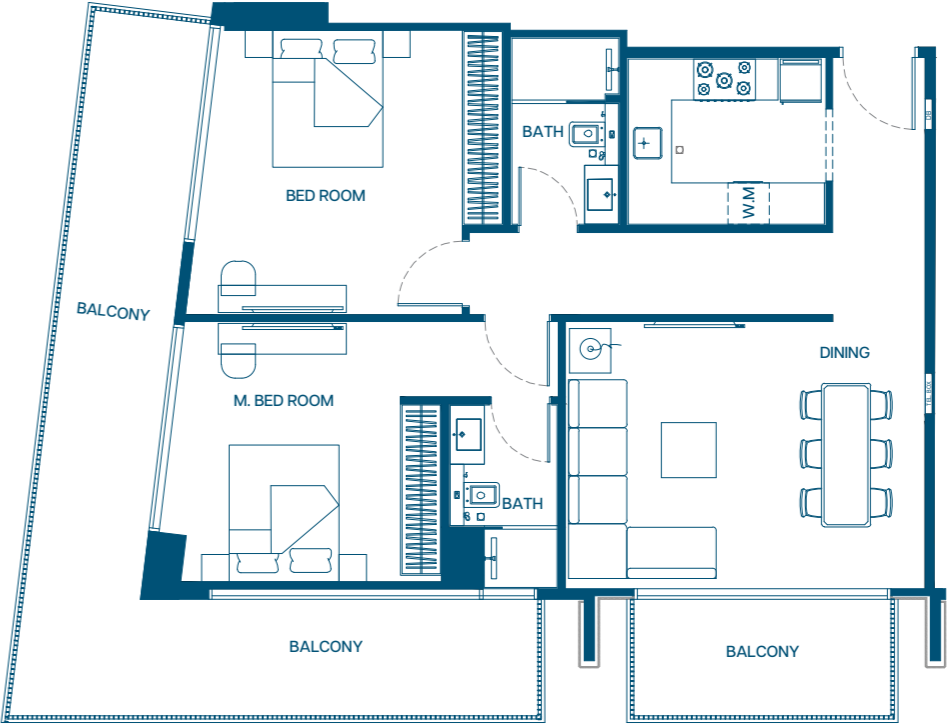


AREA	SQ.M	SQ.FT
SUITE AREA	91.45 m²	984.37 ft²
BALCONY AREA	92.31 m²	993.62 ft²
TOTAL UNITE AREA	183.76 m²	1977.99 ft²

FLAT DESIGN COMPONENTS	
M.BATH	4 m²
M.BEDROOM	17 m²
M.BATH	4 m²
M.BEDROOM	17 m²
KITCHEN	8 m²
FOYER	4 m²
W.C	3 m²
LAUNDRY	1 m²
CORRIDOR	6 m²
LIVING	21 m²

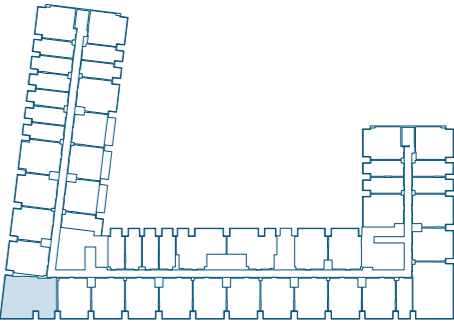


2 Bedroom | Type 03



AREA	SQ.M	SQ.FT
SUITE AREA	88.54 m²	953.04 ft²
BALCONY AREA	36.14 m²	389.01 ft²
TOTAL UNITE AREA	124.68 m²	1342.06 ft²

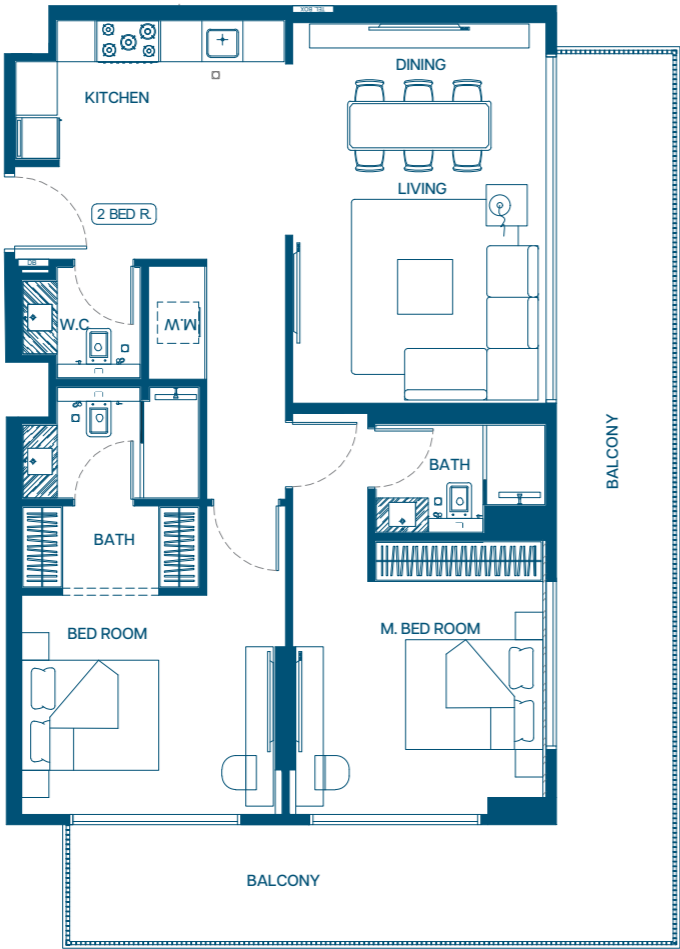
FLAT DESIGN COMPONENTS	
M.BATH	4 m²
M.BEDROOM	17 m²
BATH	4 m²
BEDROOM	18 m²
KITCHEN	7 m²
FOYER	5 m²
CORRIDOR	6 m²
LIVING & DINNING	21 m²



Disclaimer: 1. All room dimensions are measured to structural elements and exclude wall finishes and construction tolerances. 2. All dimensions have been provided by our consultant architects. 3. All materials, dimensions and drawings are approximate. Information is subject to change without notice. 4. Actual suite area may vary from the stated area. Drawings not to scale. The developer reserves the right to make revisions. 5. Calculation of suite area is measured as the area bounded by the centre line of demising or partition walls separating one unit from another unit, the exterior face of all exterior walls, and the exterior face of the corridor wall enclosing the adjoining unit. 6. Calculation of balcony area is measured as the area bounded by the centre line of demising or partition walls separating one unit from another unit, the outmost face of the enclosing guard and the external face of the adjoining balcony. 7. The units are measured at typical floor in the building. Columns may vary in size depending on the floor level. 8. For each unit type, unit sizes and details might be slightly different. Please refer to the sales and purchase agreement for the actual size of each specific unit.

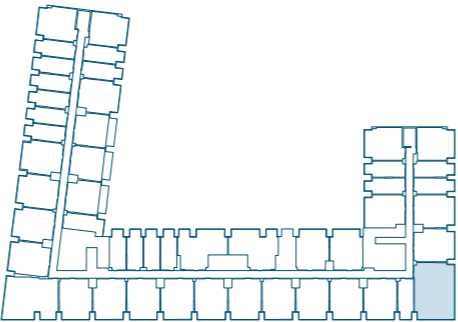
توضيح: ١. أبعاد الغرف يتم قياسها طبقاً للتفاصيل الهيكلية مع استبعاد تشطيبات الجدران ودرجة تجهيز المبنى. ٢. جميع القياسات تم تزويدها من قبل المهندسين المعماريين الاستشاريين لدينا. ٣. جميع المواد والأبعاد والرسومات تقريبية، تخضع المعلومات للتغيير دون إشعار مسبق. ٤. قد تختلف منطقة الجناح الفعلي عن المساحة المذكورة. الرسومات لا يتم توسيع نطاقها. يخطط المطور للتحقق في إجراء التغييرات. ٥. يتم قياس حساب منطقة الجناح كمناطق يتحدّها الخط المركزي للجدران الفاصلة أو الفاصلة التي تفصل وحدة عن وحدة أخرى. وأوجه الخارج في جميع الجدران الخارجية، وأوجه الخارج في الجدار المحيط بوحدة المجاورة. ٦. يتم قياس منطقة الشرفة على لها المنطقة التي يتحدّها الخط المركزي للجدران الفاصلة أو الفاصلة التي تفصل وحدة عن وحدة أخرى. وأوجه الأبعاد للخارج المرفق وأوجه الخارج للشرفة المجاورة. ٧. يتم قياس الوحدات في الطابق النموذجي في المبنى. قد تختلف الأبعاد في الحجم حسب مستوى الطابق. ٨. قد تكون أبعاد الوحدات والفواصل المختلفة بها مختلفة وذلك حسب نوع الوحدة. يرجى الرجوع إلى اتفاقية البيع والشراء لمعرفة الحجم الفعلي لكل وحدة.

2 Bedroom | Type 04

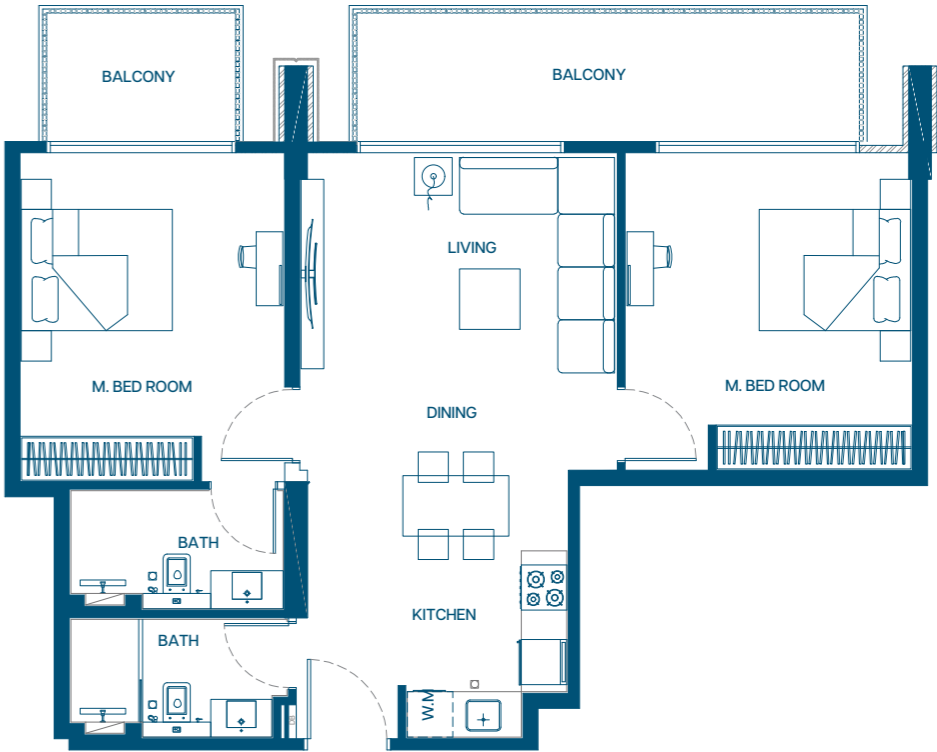


AREA	SQ.M	SQ.FT
SUITE AREA	91.45 m²	984.37 ft²
BALCONY AREA	35.58 m²	382.98 ft²
TOTAL UNITE AREA	127.03 m²	1367.35 ft²

FLAT DESIGN COMPONENTS	
M.BATH	4 m²
M.BEDROOM	17 m²
M.BATH	4 m²
M.BEDROOM	17 m²
KITCHEN	9 m²
FOYER	4 m²
W.C	3 m²
LAUNDRY	1 m²
CORRIDOR	4 m²
LIVING & DINNING	21 m²

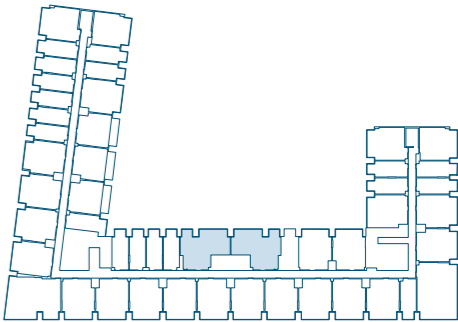


2 Bedroom | Type 05



AREA	SQ.M	SQ.FT
SUITE AREA	76.60 m²	824.52 ft²
BALCONY AREA	16.28 m²	175.24 ft²
TOTAL UNITE AREA	92.88 m²	999.76 ft²

FLAT DESIGN COMPONENTS	
M.BATH	4 m²
M.BEDROOM	15 m²
BEDROOM	16 m²
BATH	4 m²
KITCHEN & DINING	8 m²
CORRIDOR	5 m²
LIVING	18 m²



Disclaimer: 1. All room dimensions are measured to structural elements and exclude wall finishes and construction tolerances. 2. All dimensions have been provided by our consultant architects. 3. All materials, dimensions and drawings are approximate. Information is subject to change without notice. 4. Actual suite area may vary from the stated area. Drawings not to scale. The developer reserves the right to make revisions. 5. Calculation of suite area is measured as the area bounded by the centre line of demising or partition walls separating one unit from another unit, the exterior face of all exterior walls, and the exterior face of the corridor wall enclosing the adjoining unit. 6. Calculation of balcony area is measured as the area bounded by the centre line of demising or partition walls separating one unit from another unit, the outmost face of the enclosing guard and the external face of the adjoining balcony. 7. The units are measured at typical floor in the building. Columns may vary in size depending on the floor level. 8. For each unit type, unit sizes and details might be slightly different. Please refer to the sales and purchase agreement for the actual size of each specific unit.

توضيح: ١. أبعاد الغرف يتم قياسها طبقاً للعناصر الهيكلية مع استبعاد تشطيبات الجدران ودرجة تجهيز الدفء. ٢. جميع القياسات تم تزويدها من قبل المهندسين المعماريين الاستشاريين لدينا. ٣. جميع المواد والأبعاد والرسومات تقريبية، تخضع المعلومات للتغيير دون إشعار مسبق. ٤. قد تختلف منطقة الجناح الفعلي عن المساحة المذكورة. الرسومات لا يتم توسيع نطاقها. يحتفظ المطور بالحق في إجراء التغييرات. ٥. يتم قياس حساب منطقة الجناح كمناطق يتحدّها الخط المركزي للجدران الفاصلة أو الفاصلة التي تفصل وحدة عن وحدة أخرى. وأوجه الخارج في جميع الجدران الخارجية، وأوجه الخارج في الجدار المحيطة بوحدة المجاورة. ٦. يتم قياس منطقة الشرفة على لها المنطقة التي يتحدّها الخط المركزي للجدران الفاصلة أو الفاصلة التي تفصل وحدة عن وحدة أخرى. وأوجه الأبدع للخارج المرفق وأوجه الخارج للشرفة المجاورة. ٧. يتم قياس الوحدات في الطابق النموذجي في المبنى. قد تختلف الأبعاد في الحجم حسب مستوى الطابق. ٨. قد تكون أبعاد الوحدات والفواصل المتعلقة بها مختلفة وذلك حسب نوع الوحدة. يرجى الرجوع إلى اتفاقية البيع والشراء لمعرفة الحجم الفعلي لكل وحدة.

