



**MUDON**  
AL RANIM



**DUBAI**  
PROPERTIES





شارك قصتك  
WHAT'S YOUR STORY?



# مدن الحياة أحلى معاً

يُعد مُجمّع مدن السكني أحد أكثر المجتمعات المنشودة في منطقة دبي لاند. تأسّس المُجمّع السكني في عام 2008، وشكّل وجهةً رائدةً بالفعل للحياة في ضواحي المدينة. تم تصوّره مع حفظ نمط الحياة الأسرية في جوهره. تم تخطيط الطرقات لتناسب هوايات التنزه في الهواء الطلق كما تستقبلك الملاعب بأجواء مُفعمة بالمرح والنشاط. إنّه حيث تتوفّر جميع وسائل الراحة على بُعد خطوات منك. في مُجمّع مدن السكني، تأخذ الحياة العائلية معنى جديداً.

## MUDON LIFE IS BETTER TOGETHER

Mudon is one of the most sought-after communities in Dubailand. Established in 2008, the community truly pioneered suburban living in the city. It was conceptualised keeping the family lifestyle at its core. It is where the lanes have been planned for casual outdoor strolls. Where playgrounds evoke fun and invoke activity. Where all the amenities are right at your doorstep. At Mudon, community life takes on a whole new meaning.







حدائق خاصة تطل على  
مساحات ذات مناظر طبيعية

PRIVATE GARDENS OPENING  
ONTO EXQUISITELY LANDSCAPED  
COMMUNITY SPACES



# حديقة مدن الرنيم

## مكان يجعلك تشعر بالحرية و تُقدّر جمال الحياة

تقع حديقة مدن الرنيم في وسط المُجَمَّع، وتضم مساحات غنّاء تخطف الأنظار يمكن لجميع المقيمين الاستمتاع بمناظرها الخلّابة. تُعد المساحات الخضراء الغنّاء، والحدائق ذات المناظر الطبيعية، والمسارات المُطلّلة المتعرجة، مثالية للنزهات العائلية، والنزهات الليلية الهادئة، والأنشطة التي لا حصر لها لجميع الأعمار للمشاركة فيها. سيتمكّن المقيمون من الوصول إلى المنطقة المخصصة للتجمّعات، ومنطقة الألعاب والأنشطة الخارجية، والمركز الصحي. كما يوفر المجمع العديد من وسائل الراحة الفريدة.

## MUDON AL RANIM PARK

### A PLACE TO RUN FREE AND APPRECIATE LIFE

Located in the centre of the community, Mudon Al Ranim Park is a fantastically lush setting that all residents can enjoy. Abundant greenery, landscaped gardens and meandering shaded trails are ideal for family picnics, relaxing evening strolls and countless activities for all ages to partake in. Residents will have access to the social zone, nature play area, activity zone and health hub, which include many unique amenities.







حدائق ومساحات مخصصة  
لممارسة الأنشطة المتنوعة

EXPANSIVE PARKLAND WITH  
DEDICATED SPACES FOR A  
VARIETY ACTIVITIES



# مدن الرنيم

## شارك قصتك

غالبًا ما تُصادف أشخاصًا يُصبحون أصدقاءً لمدى الحياة. ولكن قبل أن تترسّخ الصداقة، نتشارك اللحظات والقصص حول كيفية وصولنا إلى حيث نحن. أحيانًا يكون أمرًا عاديًا وأحيانًا يكون بكل بساطة أمرًا لا يُصدّق. سواء أكانت خطة لعامين وتستمر لعشرة أعوام، أو كانت عبارة عن زوبعة من السفر حظّت رجالها للتو في دبي، فإن هذه القصص هي التي تبني الروابط بيننا. اسأل جارك دائمًا في مدن الرنيم،... "شارك قصتك؟"

## MUDON AL RANIM

### WHAT'S YOUR STORY?

Very often we come across people who end up becoming lifelong friends. But before friendship plants its roots, we share moments and stories of how we got to where we are. Sometimes it's typical and sometimes it's simply something unbelievable. Whether it was a two-year plan that's going on ten, or whether it's a whirlwind of travel where you just happened to settle in Dubai, these tales are what build bonds between us. At Mudon Al Ranim, always ask your neighbour... "What's your story?"







## مفهوم جديد للراحة والرفاهية

يوفر مدن الرنيم شعورا بالهدوء والسكينة، وهو مثالي لأولئك الذين يبحثون عن ملاذ آمن ومريح لتربية أسرة. تقع المنازل حول محيط الحديقة حتى يتمتع السكان بإطلالات رائعة على المساحات الخضراء النابضة بالحياة. اختر من بين منازل التاون هاوس الراقية المُجهزة تجهيزًا رائعًا والتي تضم من 3 و 4 غرف نوم بالإضافة إلى تاون هاوس ب 3 و 4 غرفة نوم + غرفة عائلية، وابدأ بكتابة الفصل التالي في حياتك.

## ENHANCING THE FEELING OF CONTENTMENT

Providing a sense of calm and serenity, Mudon Al Ranim is ideal for those seeking a safe and relaxed haven to raise a family. The homes are set around the perimeter of the park so residents will have unobstructed views of the vibrant greenery. Choose between beautifully appointed 3 and 4-bedroom townhouses, as well as 3 and 4-bedroom plus family townhouses to begin writing the next chapter in your lives.



## تصميمات داخلية قُبهرة مع لمسات نهائية فاخرة

يتناغم التصميم الخارجي المُفعَم بالحيوية والأناقة مع التصميم الداخلي الحديث والعصري. وباستخدام أفخر المواد، تم تصميم التشطيبات الداخلية لإضفاء طابع شخصي وسحري على كل منزل. كما تم الاهتمام بتوفير مساحات مفتوحة وشاسعة.

## ELEGANT INTERIORS WITH THE FINEST FINISHES

The timeless exterior design is matched by modern and contemporary interiors. Utilising the finest materials, the finishing is meant to provide character and charm to the homes. Careful attention has also been put on maximising space to ensure that all areas are open and flowing.







مطبخ مصمم بمفهوم عصري  
يسمح بدخول إضاءة طبيعية

OPEN CONCEPT KITCHEN AND  
DINING AREA ILLUMINATED  
WITH NATURAL LIGHT



## الموقع CONNECTIVITY



05 دقيقة  
MINS

شارع الشيخ محمد بن زايد  
SHEIKH MOHAMMED BIN  
ZAYED ROAD



15 دقيقة  
MINS

دبي هيلز مول  
DUBAI HILLS MALL



25 دقيقة  
MINS

مطار دبي الدولي  
DUBAI INTERNATIONAL  
AIRPORT



10 دقيقة  
MINS

القرية العالمية  
GLOBAL VILLAGE



15 دقيقة  
MINS

مطار آل مكتوم الدولي  
AL MAKTOUM  
INTERNATIONAL AIRPORT



25 دقيقة  
MINS

داون تاون دبي  
DOWNTOWN DUBAI







مناطق وألعاب ممتعة  
ومشوقة للأطفال مع  
مضمار حواجز

KIDS PLAY ZONES AND  
OBSTACLE COURSES TO  
KEEP THEM ACTIVE AND  
ENTERTAINED



مدن  
المخطط الرئيسي

MUDON  
MASTER PLAN







وسائل راحة لا تُحصى متاحة  
لجميع سكان المجمع

COUNTLESS AMENITIES  
ACCESSIBLE TO THE ENTIRE  
COMMUNITY



تصميم معماري معاصر

CONTEMPORARY AND  
TIMELESS ARCHITECTURAL  
DESIGN







# مدن الرنيم ٤

## المرافق العامة للمخطط الرئيسي

### MUDON AL RANIM 4 MASTER PLAN AMENITIES



حدائق مُخصّصة  
للكلاب  
DOG PARKS



مناطق للعب  
في الطبيعة  
NATURE PLAY  
AREAS



مناطق للتأمل  
MEDITATION  
AREAS



مروج خضراء  
متعددة الأغراض  
MULTIPURPOSE  
LAWNS



مروج خضراء  
لتنزه  
PICNIC LAWNS



مروج خضراء  
لكرة القدم  
KICKABOUT  
LAWNS



مساح مشتركة  
COMMUNITY  
POOLS



مناطق للياقة البدنية  
FITNESS ZONES



ملعب كرة سلة  
BASKETBALL  
COURT



ملعب كرة طائرة  
VOLLEYBALL  
COURT



مضمار الحواجز  
للأطفال  
KID'S OBSTACLE  
COURSE



حدائق مُزينة  
ORNAMENTAL  
GARDENS





مخطط الطابق  
FLOOR PLANS



3B1 3 Bedroom Townhouse Type - 3B1  
3-BEDROOM TOWNHOUSE-TYPE 3B1



GROUND LEVEL الطابق الأرضي



FIRST LEVEL الطابق الأول

3B1 3 Bedroom Townhouse Type - 3B1

المساحة الكلية: 206 متر مربع / 2,217 قدم مربع

3-BEDROOM+MAID - MID UNIT

TOTAL AREA: 206 SQM / 2,217 SQFT

03 BEDROOMS

02 BATHROOMS



3B1(M) 3 Bedroom Townhouse Type - 3B1(M)  
3-BEDROOM TOWNHOUSE-TYPE 3B1(M)



GROUND LEVEL الطابق الأرضي



FIRST LEVEL الطابق الأول

3B1(M) 3 Bedroom Townhouse Type - 3B1(M)

المساحة الكلية: 206 متر مربع / 2,217 قدم مربع

3-BEDROOM+MAID - MID UNIT (MIRRORED)

TOTAL AREA: 206 SQM / 2,217 SQFT

03 BEDROOMS

02 BATHROOMS



Note: Plan and details included are indicative only and are subject to change by the Master Developer/Seller at its sole discretion without notice and/or liability. All images, including features, finishes, furnishings and scale are illustrative only. Final areas, dimensions, layout and materials may differ from those stated, and the layout may be mirrored. The plot area shown is illustrative only and the actual plot area may vary depending on the plot location in the Master Community as selected by the purchaser.

ملاحظة: الخطة والتفاصيل المشمولة هنا هي للإشارة فقط وهي قابلة للتغيير من قبل البائع/المطور الرئيسي بدون إخطار أو مسؤولية مسبقة، كما أن جميع الصور التي تشمل الميزات، والتشطيبات، والأثاث، والمساحات هي للعرض فقط قد تختلف المناطق، والأبعاد، والتصاميم، والمواد النهائية عن تلك التي أشر إلى، وقد يتم عكس التصميم كما هي. وأن مساحة المنطقة المبينة هنا هي للعرض فقط، وقد تختلف مساحة المنطقة الفعلية بحسب موقعها في المشروع وبحسب اختيار المشتري.



3 غرف نوم + غرفة عائلية تاون هاوس - الوحدة 3B2  
3-BEDROOM + FAMILY TOWNHOUSE-TYPE 3B2



GROUND LEVEL    الطابق الأرضي    FIRST LEVEL    الطابق الأول    ROOF LEVEL    السطح

3غرف نوم + غرفة عائلية و غرفة خادمة - الوحدة المتوسطة  
المساحة الكلية: 238.55 متر مربع / 2,568 قدم مربع  
3-BEDROOM+FAMILY & MAID - MID UNIT  
TOTAL AREA: 238.55 SQM / 2,568 SQFT

03 BEDROOMS    02 BATHROOMS



3 غرف نوم + غرفة عائلية تاون هاوس - الوحدة 3B2(M)  
3-BEDROOM + FAMILY TOWNHOUSE-TYPE 3B2(M)



GROUND LEVEL    الطابق الأرضي    FIRST LEVEL    الطابق الأول    ROOF LEVEL    السطح

3غرف نوم + غرفة عائلية و غرفة خادمة - الوحدة المتوسطة (معكوسة)  
المساحة الكلية: 238.55 متر مربع / 2,568 قدم مربع  
3-BEDROOM+FAMILY & MAID - MID UNIT (MIRRORED)  
TOTAL AREA: 238.55 SQM / 2,568 SQFT

03 BEDROOMS    02 BATHROOMS



Note: Plan and details included are indicative only and are subject to change by the Master Developer/Seller at its sole discretion without notice and/or liability. All images, including features, finishes, furnishings and scale are illustrative only. Final areas, dimensions, layout and materials may differ from those stated, and the layout may be mirrored. The plot area shown is illustrative only and the actual plot area may vary depending on the plot location in the Master Community as selected by the purchaser.

ملاحظة: الخطة والتفاصيل المشمولة هنا هي للإشارة فقط وهي قابلة للتغيير من قبل البائع/المطور الرئيسي بدون إخطار أو مسؤولية مسبقة، كما أن جميع الصور التي تشمل الميزات، والتشطيبات، والأثاث، والمساحات هي للعرض فقط قد تختلف المناطق، والأبعاد، والتصاميم، والمواد النهائية عن تلك التي أشر إليها، وقد يتم عكس التصميم كما هي. وإن مساحة المنطقة المبينة هنا هي للعرض فقط، وقد تختلف مساحة المنطقة الفعلية بحسب موقعها في المشروع وبحسب اختيار المشتري.



4 غرف نوم تاون هاوس - الوحدة 4B1  
4-BEDROOM TOWNHOUSE-TYPE 4B1

4 غرف نوم تاون هاوس - الوحدة 4B1(M)  
4-BEDROOM TOWNHOUSE-TYPE 4B1(M)



GROUND LEVEL

الطابق الأرضي



FIRST LEVEL

الطابق الأول

4 غرف نوم + غرفة خادمة - الوحدة النهائية

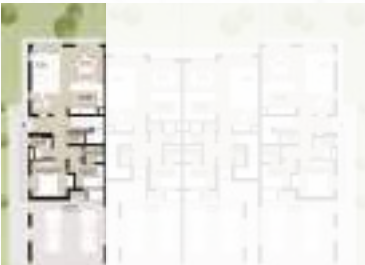
المساحة الكلية: 236.78 متر مربع / 2,549 قدم مربع

4-BEDROOM+MAID - END UNIT

TOTAL AREA: 236.78 SQM / 2,549 SQFT

04 BEDROOMS

03 BATHROOMS



GROUND LEVEL

الطابق الأرضي



FIRST LEVEL

الطابق الأول

4 غرف نوم + غرفة خادمة - الوحدة النهائية (معكوسة)

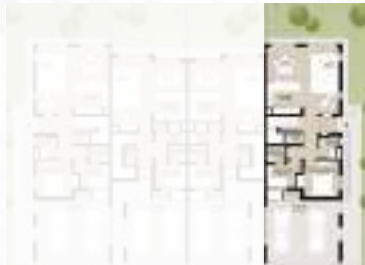
المساحة الكلية: 236.78 متر مربع / 2,549 قدم مربع

4-BEDROOM+MAID - END UNIT (MIRRORED)

TOTAL AREA: 236.78 SQM / 2,549 SQFT

04 BEDROOMS

03 BATHROOMS



Note: Plan and details included are indicative only and are subject to change by the Master Developer/Seller at its sole discretion without notice and/or liability. All images, including features, finishes, furnishings and scale are illustrative only. Final areas, dimensions, layout and materials may differ from those stated, and the layout may be mirrored. The plot area shown is illustrative only and the actual plot area may vary depending on the plot location in the Master Community as selected by the purchaser.

ملاحظة: الخطة والتفاصيل المشمولة هنا هي للإشارة فقط وهي قابلة للتغيير من قبل البائع/المطور الرئيسي بدون إخطار أو مسؤولية مسبقة، كما أن جميع الصور التي تشمل الميزات، والتشطيبات، والأثاث، والمساحات هي للعرض فقط قد تختلف المناطق، والأبعاد، والتصميم، والمواد النهائية عن تلك التي أشر إلى. وقد يتم عكس التصميم كما هي. وإن مساحة المنطقة المبنية هنا هي للعرض فقط، وقد تختلف مساحة المنطقة الفعلية بحسب موقعها في المشروع وبحسب اختيار المشتري.



4 غرف نوم + غرفة عائلية تاون هاوس - الوحدة 4B2  
4-BEDROOM + FAMILY TOWNHOUSE-TYPE 4B2



GROUND LEVEL    الطابق الأرضي    FIRST LEVEL    الطابق الأول    ROOF LEVEL    السطح

4 غرف نوم + غرفة عائلية و غرفة خادمة -  
الوحدة النهائية

المساحة الكلية: 276.70 متر مربع / 2,978 قدم مربع

4-BEDROOM+FAMILY & MAID - END UNIT

TOTAL AREA: 276.70 SQM / 2,978 SQFT

04 BEDROOMS    03 BATHROOMS



4 غرف نوم + غرفة عائلية تاون هاوس - الوحدة 4B2(M)  
4-BEDROOM + FAMILY TOWNHOUSE-TYPE 4B2(M)



GROUND LEVEL    الطابق الأرضي    FIRST LEVEL    الطابق الأول    ROOF LEVEL    السطح

4 غرف نوم + غرفة عائلية و غرفة خادمة -  
الوحدة النهائية (معكوسة)

المساحة الكلية: 276.70 متر مربع / 2,978 قدم مربع

4-BEDROOM+FAMILY & MAID - END UNIT  
(MIRRORED)

TOTAL AREA: 276.70 SQM / 2,978 SQFT

04 BEDROOMS    03 BATHROOMS



Note: Plan and details included are indicative only and are subject to change by the Master Developer/Seller at its sole discretion without notice and/or liability. All images, including features, finishes, furnishings and scale are illustrative only. Final areas, dimensions, layout and materials may differ from those stated, and the layout may be mirrored. The plot area shown is illustrative only and the actual plot area may vary depending on the plot location in the Master Community as selected by the purchaser.

ملاحظة: الخطة والتفاصيل المشمولة هنا هي للإشارة فقط وهي قابلة للتغيير من قبل البائع/المطور الرئيسي بدون إخطار أو مسؤولية مسبقة، كما أن جميع الصور التي تشمل الميزات، والتشطيبات، والأثاث، والمساحات هي للعرض فقط قد تختلف المناطق، والأبعاد، والتصميم، والمواد النهائية عن تلك التي أشر إلى، وقد يتم عكس التصميم كما هي. وإن مساحة المنطقة المبينة هنا هي للعرض فقط، وقد تختلف مساحة المنطقة الفعلية بحسب موقعها في المشروع وبحسب اختيار المشتري.





ملاحظة: الخطة والتفاصيل المشمولة هنا هي للإشارة فقط وهي قابلة للتغيير من قبل البائع/المطور الرئيسي بدون إخطار أو مسؤولية مسبقة. كما أن جميع الصور التي تشمل الميزات، والتشطيبات، والأثاث، والمساحات هي للعرض فقط. قد تختلف المناطق، والأبعاد، والتصاميم، والمواد النهائية عن تلك التي أُشير إليها، وقد يتم عكس التصاميم كما هي. وإن مساحة المنطقة المبنية هنا هي للعرض فقط، وقد تختلف مساحة المنطقة الفعلية بحسب موقعها في المشروع وبحسب اختيار المشتري.

NOTE: PLAN AND DETAILS INCLUDED ARE INDICATIVE ONLY AND ARE SUBJECT TO CHANGE BY THE MASTER DEVELOPER/SELLER AT ITS SOLE DISCRETION WITHOUT NOTICE AND/OR LIABILITY. ALL IMAGES, INCLUDING FEATURES, FINISHES, FURNISHINGS AND SCALE ARE ILLUSTRATIVE ONLY. FINAL AREAS, DIMENSIONS, LAYOUT AND MATERIALS MAY DIFFER FROM THOSE STATED, AND THE LAYOUT MAY BE MIRRORED. THE PLOT AREA SHOWN IS ILLUSTRATIVE ONLY AND THE ACTUAL PLOT AREA MAY VARY DEPENDING ON THE PLOT LOCATION IN THE MASTER COMMUNITY AS SELECTED BY THE PURCHASER.